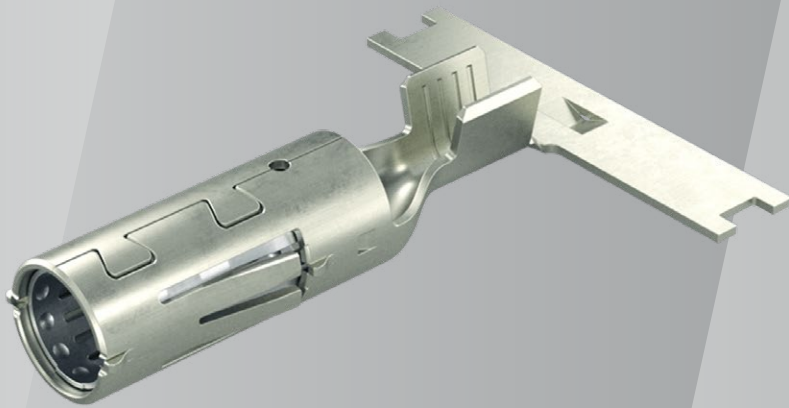


冲压和折弯技术

一站式服务



HIRSCHMANN
AUTOMOTIVE

一站式服务

冲压和折弯件、模切堆叠等：我们在自己的冲压技术中心，设计高精度部件和复杂组件。这些高精度部件和复杂组件符合汽车工业一贯的高要求，并应用于汽车电子设备和电气工业。

我们为客户开发并制造：

- 冲压件、冲压折弯件、拉伸件和嵌件
- 部件或复杂装配件
- 端子、压入式和插孔式端子
- 端子顶盖和机电模块
- 用于转子和定子的模切堆叠
- 与合作伙伴合作：各种电镀（连续镀和滚镀）

根据要求，我们使用不同的材料。例如：高科技铜合金、铝、不同类型的不锈钢（例如1.4301或1.4310）、各种钢质以及预镀材料。

卓越的技术保证十分过硬的质量

在常压技术中心，我们在模具方面所掌握的专门技术始终保持在最高水平，而且机器也是最先进的。我们通常使用BRUDERER和BIHLER冲压机床，它们能够在高达160吨的冲压力下工作，行程高达1800次/分钟。此外，我们还提供1步、2步和复合式生产。

由于采用了高性能冲压、折弯和复合模具，我们高效地制造出质量顶级的高精度产品。

我们按照客户需求提供带状或卷状的泡罩包装产品，可作为散装材料以供进一步加工。





冲压成型技术

结构组件|冲压件、冲压折弯件、拉伸件和嵌件

我们的产品，无论是标准产品还是个性化客户解决方案，在最极端的条件下和要求苛刻的领域都能保证其可靠性。

通过最先进的技术实现最佳性能

我们在高品质的Bruderer自动冲压机床上生产高精度的拉伸件和冲压折弯件。该机床具有最先进的过程控制能力，行程速度最高可提至1800次/分钟，因此我们能够以经济、安全的方式制造出精确而又高质量的产品。

冲压技术

我们用所有常见材料并按照客户的具体要求，生产冲压件、冲压折弯件、拉伸件和嵌件，以及结构组件。

平面工艺

我们通过强大的合作伙伴公司为客户提供预处理和继续处理服务：

- 镀金
- 镀银
- 镀镍
- 镀铬
- 抛光
- 磷化处理
- 镀锡
- 镀锌
- 酸洗
- ...

赫尔思曼汽车技术压接端子 (HAPT)

- 压接过程中可外弯的柔性中央网状结构
- 较高的弹簧力使压接插针在PCB中保持稳定
- 环境温度为-40°C至150°C
- 符合DIN EN 60352-5标准和各种客户标准验证



模切堆叠

我们用涂层和未涂层板制造为汽车和电气工业生产用于转子和定子的模切堆叠。我们的产品用于电机感应领域和混合动力技术。

生产在最先进的Bruderer高性能自动冲压机床上进行，冲床压力高达160吨（安装空间高达1850mm），行程为800次/分钟。最现代化的渐进式堆叠控制装置（每个模具最多配备3个转台）实现了单层薄板的扭转和转动以及对冲压过程中附加功能的控制。

我们有长期合作的伙伴制造高度复杂的渐进式堆叠模具。

联系人



+86 513 8070 5899



sales.china@cn.hirschmann-automotive.com



Hirschmann (Nantong) Automotive Co., Ltd

赫尔思曼汽车技术(南通)有限公司
江苏省南通市经济技术开发区, 新景路22号; 邮编: 226010

www.hirschmann-automotive.cn
shop.hirschmann-automotive.cn



2023年3月变更。最终解释权由赫尔思曼汽车有限公司所有。