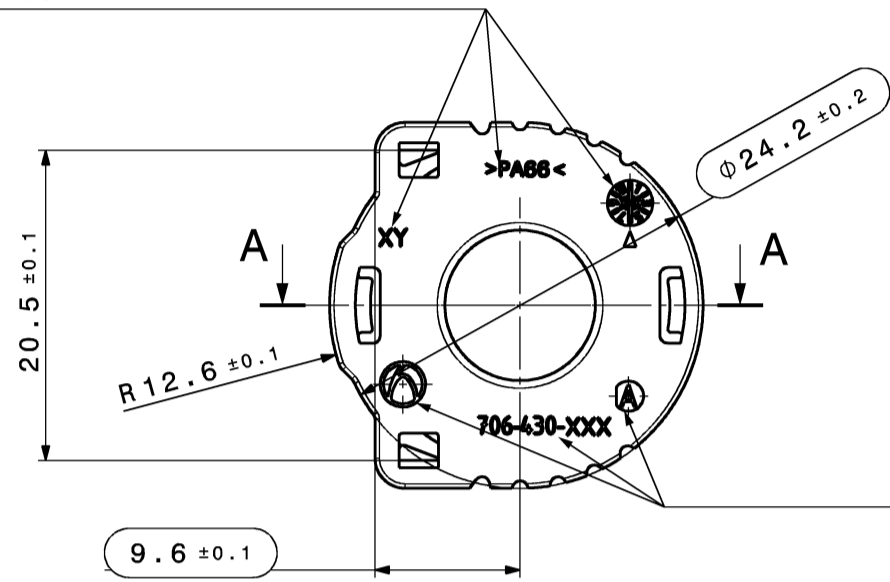


-Datum D3  
vertieft  
DATE D3  
RECESSED

-Materialkennzeichnung  
vertieft  
MATERIAL DESCRIPTION  
RECESSED

-Formteilnummer  
vertieft  
MOLD CAVITY NO.  
RECESSED

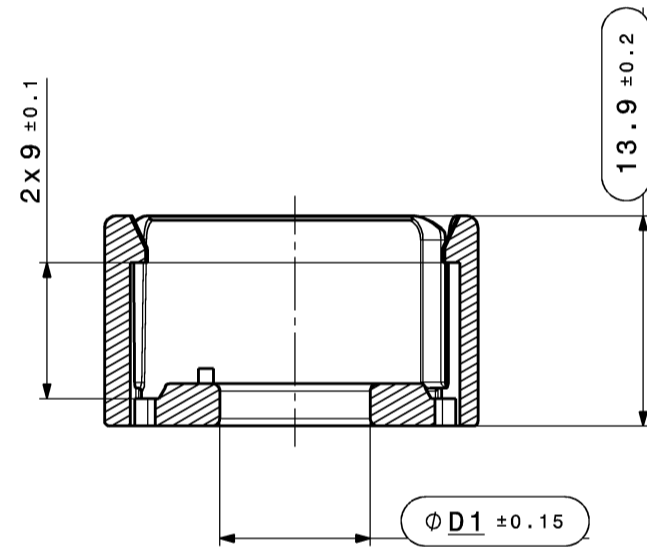
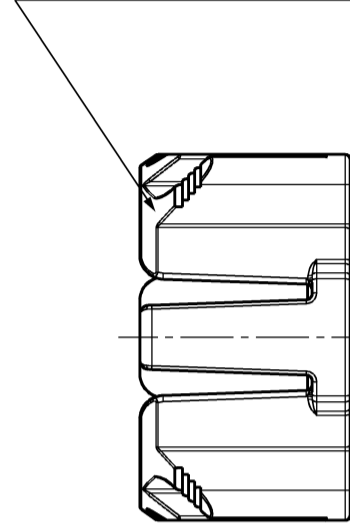


-HA Revision  
HA REVISION

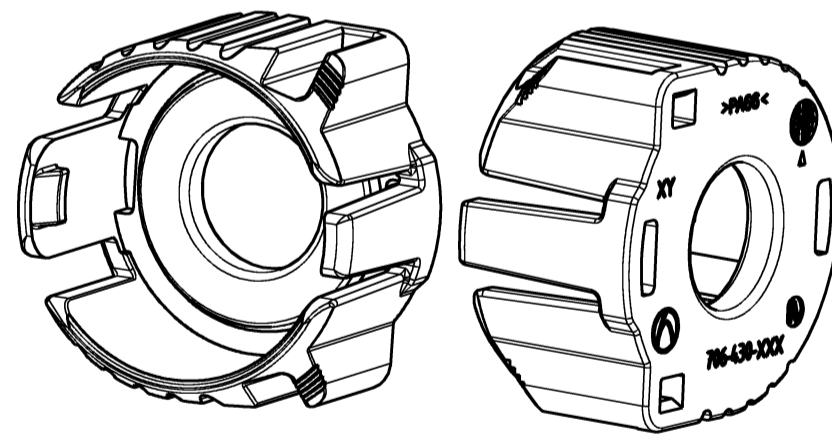
-Firmenzeichen  
vertieft  
COMPANY SIGN  
RECESSED

-Hirschmann Nr.  
vertieft  
HIRSCHMANN NO.  
RECESSED

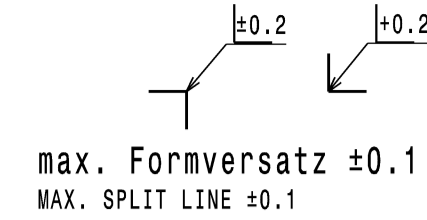
Fase 35° umlaufend  
CHAMFER 35° CIRCULAR



Schnittansicht A-A  
SECTION CUT A-A



Isometrische Ansicht Ind.501-503  
ISOMETRIC VIEW



Toleranzen fuer nicht tolerierte Masse:

- Winkelmasse: (in °)  
Fuer alle Winkelmasse gilt ±2°
- Radien: (in mm)
- Laengenmasse:  
DIN 2768-mH
- Allgemeintoleranz fuer Symmetrie: ±0.2

bis 1	1-3	3-10	10-20	20-30	30-50
±0.2	±0.3	±0.4	±0.5	±1	±2

TOLERANCES FOR UNTOLERATED DIMENSIONS:

- ANGLE-DIMENSIONS (IN °)  
TOLERANCE FOR ALL ANGLE-DIMENSIONS: ±2°
- RADII: (IN mm)
- DISTANCE-DIMENSIONS:  
DIN 2768-mH
- GENERAL TOLERANCE FOR SYMMETRY: ±0.2

TO 1	1-3	3-10	10-20	20-30	30-50
±0.2	±0.3	±0.4	±0.5	±1	±2

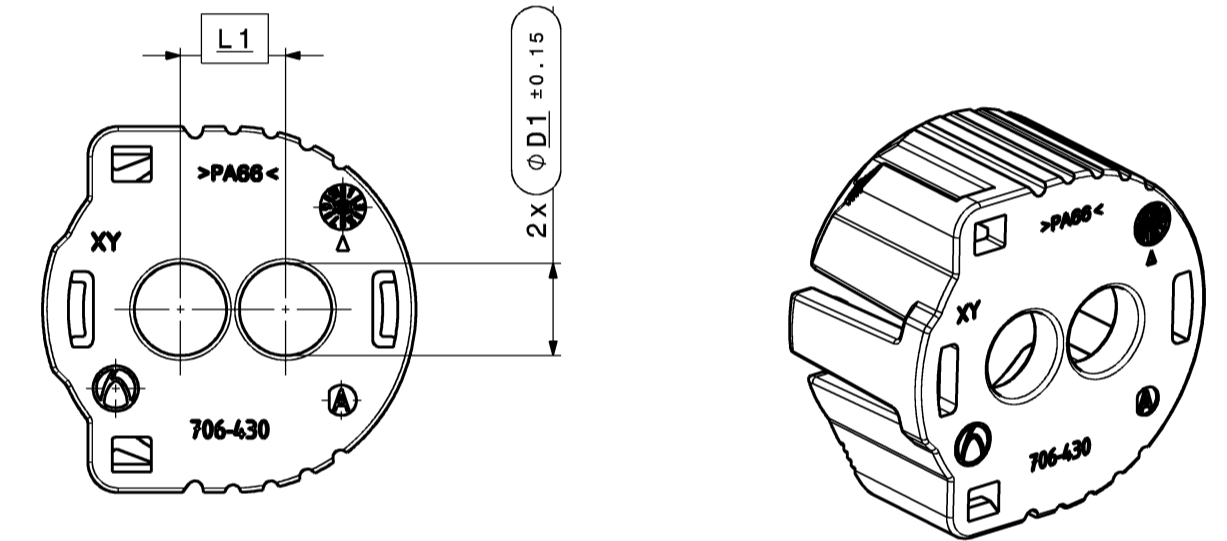
**Bemerkungen:**

COMMENTS:

- massgebend ist der deutsche Text / GERMAN TEXT IS VALID
- unbemaßte Radien R0.3 +/- 0.1mm / UNDIMENSIONED RADII R0.3 +/- 0.1mm
- Funktionsbestimmende Maße, die mit gekennzeichnet sind, werden im EMPB dokumentiert. Nicht gekennzeichnete Maße werde ebenfalls ausgemessen, aber nicht im EMPB dokumentiert. Abweichungen sind zu korrigieren. DIMENSIONS WITH ARE DOCUMENTED IN THE INITIAL SAMPLE INSPECTION PREORT (ISIR). UNMARKED DIMENSIONS ARE ALSO MEASURED BUT NOT DOCUMENTED IN THE ISIR. VARIATIONS MUST BE CORRECTED.
- Teil entspricht Altautorichtlinie nach DBL 8585  
PART CORRESPONDS TO SCRAP CAR GUIDELINE DBL 8585
- Teilekennzeichnung angelehnt an MBN 10435  
PART IDENTIFICATION SIMILAR MBN 10435
- Max. 30% Regranulat zulaessig / MAX. 30% RECLAIM ACCEPTABLE

02

Index 504 / 505



Isometrische Ansicht Ind.504+505  
ISOMETRIC VIEW

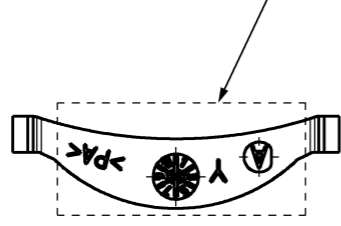
Restliche Maße und Eigenschaften siehe Index 501-503  
REMAINING DIMENSIONS AND PROPERTIES SEE INDEX 501-503

02	ADDED INDEX 504 / 505	12.02.2020	RHO	
01	REMOVED INDICES 004-006; ADDED HIRSCHMANN INDICES;	28.03.2018	BAS	
00	Ersterstellung / Initial edition	27.09.2017	JZI	
Version	Numb. of	Description of alteration	Date	drwn
Test instructions				
Crude state	Material	Final state	Gross weight	g/pc
			Final weight	g/pc
Material-No.	Tolerances	DIN 2768-mH	Surface	cm²/pc
	Edges	DIN ISO 13715	dimensions	Scale
	Geometric tolerances	DIN ISO 1101	in millimeters	2:1
Date	Name	Dimensions specially checked for acceptance		
Drawn	12.02.2020	R.Hoor	Title	
Checked	12.02.2020	L.Breuss	Schutzkappe	
Released	12.02.2020	L.Breuss	Type	
			HIRSCHMANN PowerStar 40-2	
HIRSCHMANN AUTOMOTIVE		Drawing - No.		706-430-...00
Oberer Paspelweg 6-8 A-6830 Rankweil-Brederis		Origin		Replacement
		DNR		100000231173

706-430-505	6,65	7,5	PA66 GF25	rot / RED ~ RAL 3024	2,6g	A	6mm² SCC	706-430-005
706-430-504	6,10	6,95		grau / GREY ~ RAL 7040	2,7g	A	4mm² SCC	706-430-004
706-430-503	12,85	-		rot / RED ~ RAL 3024	2,1g	B	6mm²	706-430-003
706-430-502	11,35	-		grau / GREY ~ RAL 7040	2,2g	B	4mm²	706-430-002
706-430-501	9,95	-		beige / FAWN ~ RAL 1001	2,3g	B	2,5mm²	706-430-001
Lft. Bestell Nr. ORDER NO.	D1	L1		Material MATERIAL	Farbe COLOUR	Gewicht WEIGHT	HA REV.	Leitungsquerschnitt WIRE CROSS SECTION

02

- Materialkennzeichnung vertieft  
MATERIAL IDENTIFICATION RECESSED
- Formteilnummer vertieft  
MOLD CAVITY NUMBER RECESSED
- Datumsuhr vertieft-erhaben  
DATE STAMP RECESSED-RAISED
- HA Revision vertieft-erhaben  
HA REVISION RECESSED-RAISED



Toleranzen fuer nicht tolerierte Masse:

1. Winkelmasse: (in °)  
Fuer alle Winkelmasse gilt ±2°
2. Radien : (in mm)

bis 1	1-3	3-10	10-20	20-30	30-50
±0.2	±0.3	±0.4	±0.5	±1	±2

3. Laengenmasse :  
DIN 2768-mH
4. Allgemeintoleranz fuer Symmetrie:  $\equiv 0.2$

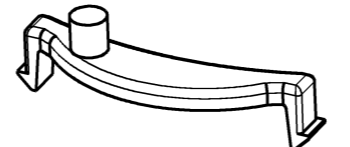
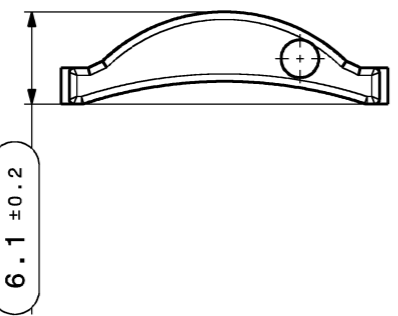
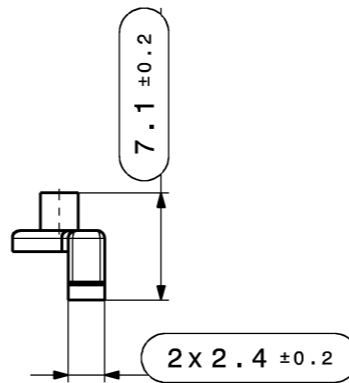
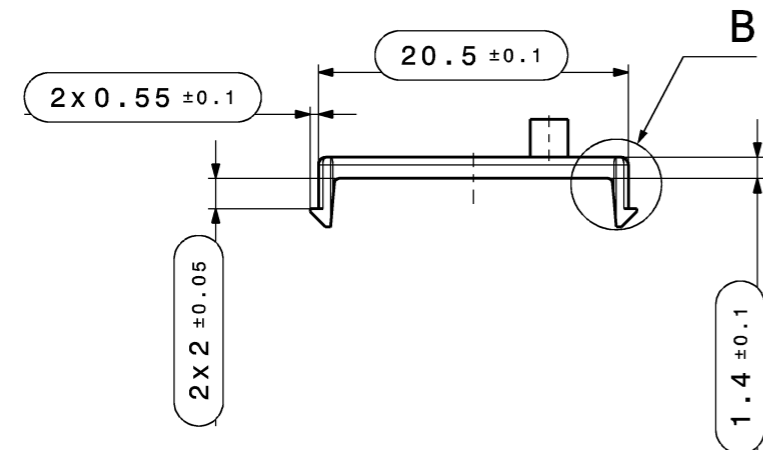
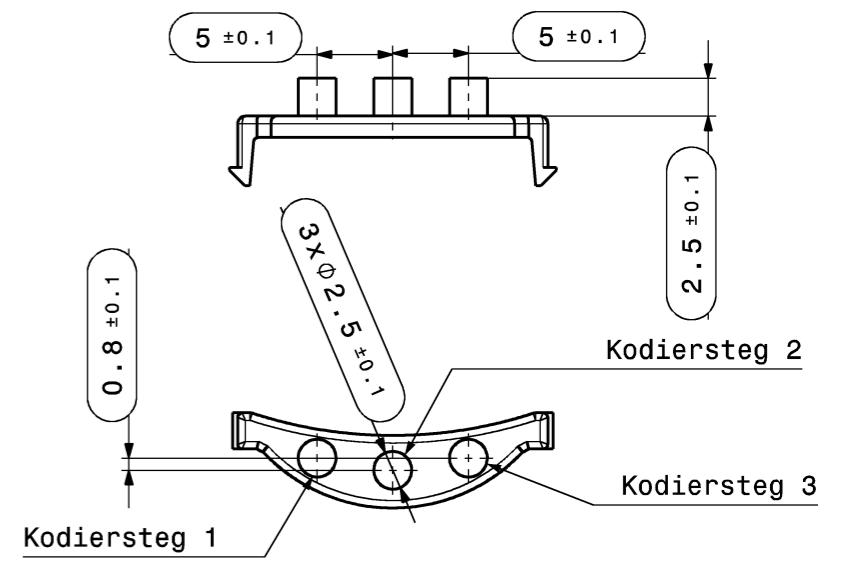
TOLERANCES FOR UNTOLERATED DIMENSIONS:

1. ANGLE-DIMENSIONS (IN °)  
TOLERANCE FOR ALL ANGLE-DIMENSIONS: ±2°
2. RADII : (IN mm)

TO 1	1-3	3-10	10-20	20-30	30-50
±0.2	±0.3	±0.4	±0.5	±1	±2

3. DISTANCE-DIMENSIONS:  
DIN 2768-mH
4. GENERAL TOLERANCE FOR SYMMETRY:  $\equiv 0.2$

	Steg 1	Steg 2	Steg 3
Kodierung A CODING A	X		
Kodierung B CODING B		X	
Kodierung C CODING C			X
Kodierung D CODING D	X	X	
Kodierung E CODING E		X	X
Kodierung F CODING F	X		X
Kodierung Z CODING Z	X	X	X



Isometrische Ansicht  
ISOMETRIC VIEW

max. Formversatz ±0.1  
MAX. SPLIT LINE ±0.1

**Bemerkungen:**  
COMMENTS:

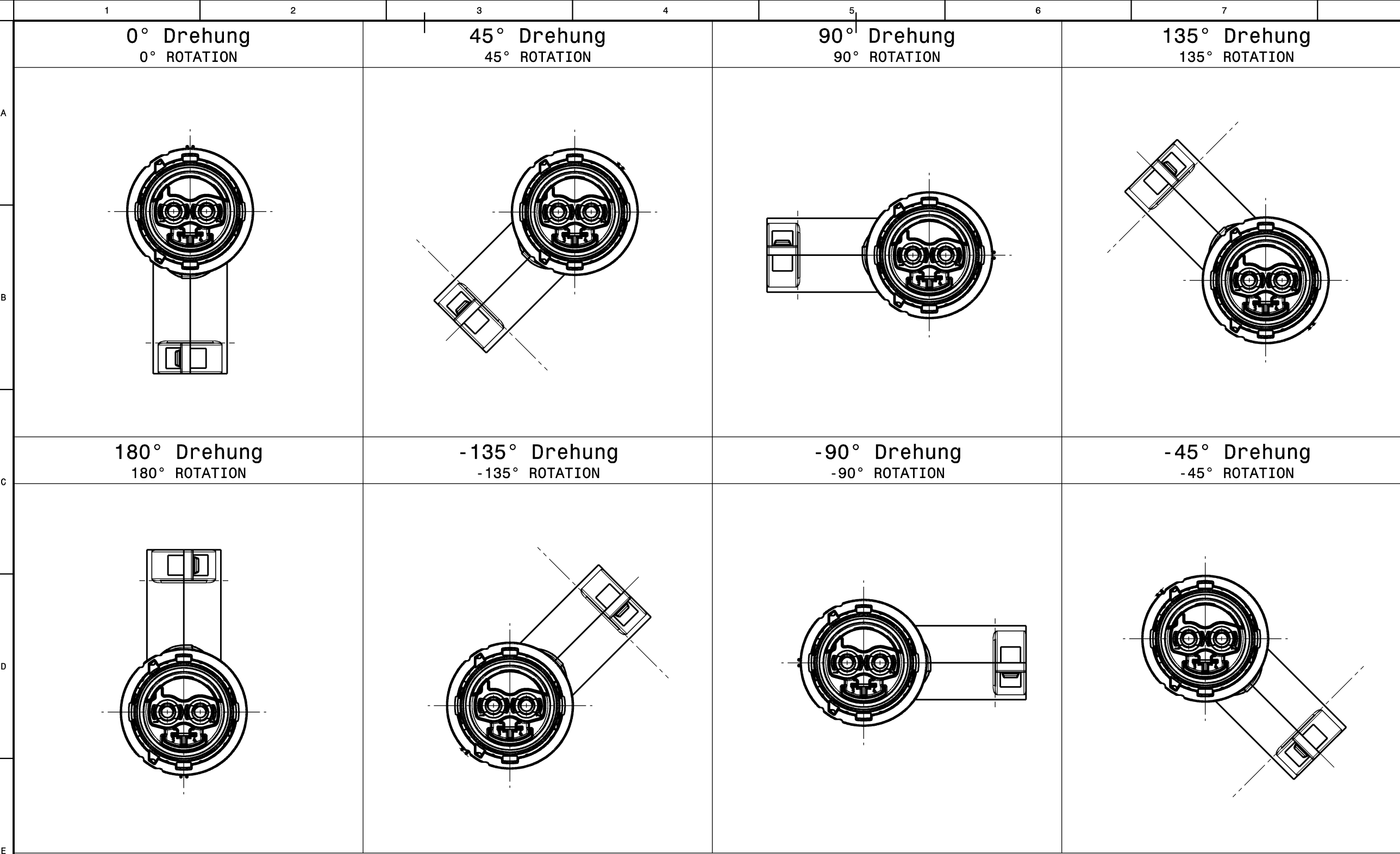
1. massgebend ist der deutsche Text / GERMAN TEXT IS VALID
2. Kodierung A gezeichnet / CODING A DRAWN
3. unbemaste Radien R0.3 +/- 0.1mm / UNDIMENSIONED RADII R0.3 +/- 0.1mm
4. Funktionsbestimmende Maße, die mit  $\text{\textcircled{\hspace{0.5cm}}}$  gekennzeichnet sind, werden im EMPB dokumentiert. Nicht gekennzeichnete Maße werde ebenfalls ausgemessen, aber nicht im EMPB dokumentiert. Abweichungen sind zu korrigieren.  
DIMENSIONS WITH  $\text{\textcircled{\hspace{0.5cm}}}$  ARE DOCUMENTED IN THE INITIAL SAMPLE INSPECTION PREORT (ISIR). UNMARKED DIMENSIONS ARE ALSO MEASURED BUT NOT DOCUMENTED IN THE ISIR. VARIATIONS MUST BE CORRECTED.
5. Teil entspricht Altautorichtlinie nach DBL 8585  
PART CORRESPONDS TO SCRAP CAR GUIDELINE DBL 8585
6. Teilekennzeichnung angelehnt an MBN 10435 / PART IDENTIFICATION SIMILAR MBN 10435
7. Max. 30% Regranulat zulaessig / MAX. 30% RECLAIM ACCEPTABLE

02	geometry clip updated; added detail B;	02.02.2021	FWI	
01	Added Index007;	13.11.2019	STS	
00	Erstellung / Initial edition	27.09.2017	JZI	
Version	Numb. of	Description of alteration	Date	drwn
<b>Test instructions</b>				
Crude state		Material	Final state	Gross weight g/pc
				Final weight g/pc
Material-No.		Tolerances	DIN 2768-mH	Surface cm <sup>2</sup> /pc
		Edges	DIN ISO 13715	Scrap %
		Geometric tolerances	DIN ISO 1101	dimensions in millimeters
Scale	2:1	CAD System/Version		
Date		Name	CATIA V5	
Drawn	02.02.2021	F.Winsauer	Title	
Checked	15.02.2021	L.Breuss	Kodierclip	
Released	15.02.2021	L.Breuss	Type	
			HIRSCHMANN PowerStar 40-2	
HIRSCHMANN AUTOMOTIVE		BS	Drawing - No. 706-505-...00	
Origin		Replacement		Sheet 1 of 1
DNR 10000231169				

Lft. Bestell Nr. ORDER NO.	Kodierung CODING	Material MATERIAL	Farbe COLOR	Gewicht WEIGHT	HA REV.
706-505-505	Z	PA66 GF25	wasserblau, ~RAL 5021 WATERBLUE, ~RAL 5021	0,2 g	B
706-505-504	D		violett, ~RAL 4004 PURPLE, ~RAL 4004	0,2 g	B
706-505-503	C		blau, ~RAL 5012 BLUE, ~RAL 5012	0,2 g	B
706-505-502	B		natur/weiss, ~RAL 9001 NATURAL/WHITE, ~RAL 9001	0,2 g	B
706-505-501	A		schwarz, ~RAL 9011 BLACK, ~RAL 9011	0,2 g	B

This materials contain information protected by copyright. No part of this materials may be photocopied, otherwise reproduced or translated into another language without the prior written consent of Hirschmann. All rights reserved.

Plot from: TNATER on 06.08.2022 Doc.Vers. 02 Valid until: 20210215 Valid until: ... Status: Kundenfreigabe



max. Formversatz ±0.1  
MAX. SPLIT LINE ±0.1

Toleranzen fuer nicht tolerierte Masse:  
1. Winkelmasse: (in °)  
Fuer alle Winkelmasse gilt ±2°  
2. Radien : (in mm)

bis 1	1-3	3-10	10-20	20-30	30-50
±0.2	±0.3	±0.4	±0.5	±1	±2

3. Laengenmasse :  
DIN 2768-mH  
4. Allgemeintoleranz fuer Symmetrie:  $\begin{matrix} \square \\ \square \\ \square \end{matrix} 0.2$

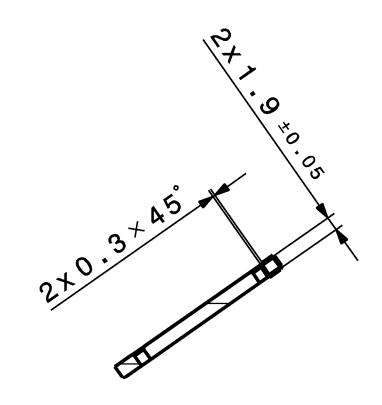
TOLERANCES FOR UNTOLERATED DIMENSIONS:  
1. ANGLE-DIMENSIONS (IN °)  
TOLERANCE FOR ALL ANGLE-DIMENSIONS: ±2°  
2. RADII : (IN mm)

TO 1	1-3	3-10	10-20	20-30	30-50
±0.2	±0.3	±0.4	±0.5	±1	±2

3. DISTANCE-DIMENSIONS:  
DIN 2768-mH  
4. GENERAL TOLERANCE FOR SYMMETRY:  $\begin{matrix} \square \\ \square \\ \square \end{matrix} 0.2$

**Bemerkungen:**

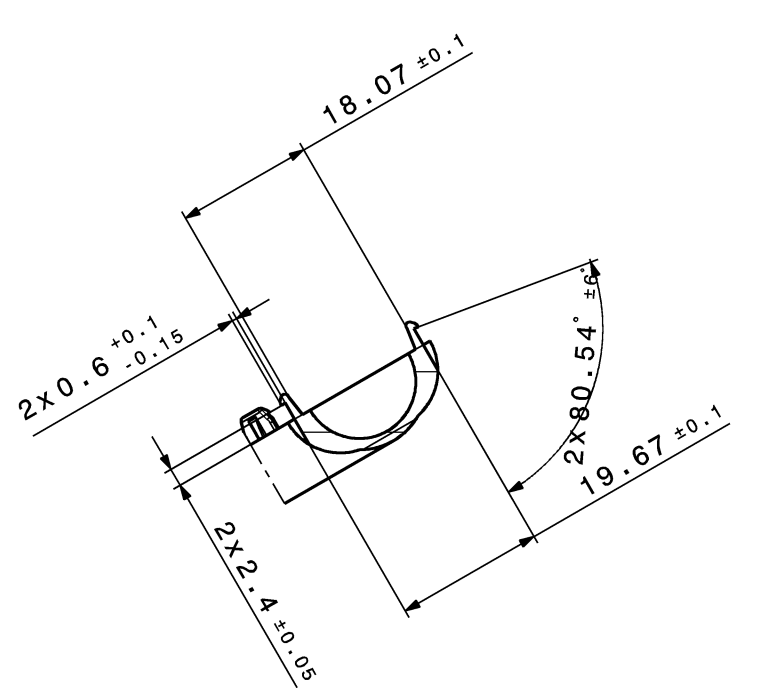
- COMMENTS:
- massgebend ist der deutsche Text / GERMAN TEXT IS VALID
  - unbemasste Radien R0.3 +/- 0.1mm / UNDIMENSIONED RADII R0.3 +/- 0.1mm
  - Funktionsbestimmende Maße, die mit  $\square$  gekennzeichnet sind, werden im EMPB dokumentiert. Nicht gekennzeichnete Maße werde ebenfalls ausgemessen, aber nicht im EMPB dokumentiert. Abweichungen sind zu korrigieren. DIMENSIONS WITH  $\square$  ARE DOCUMENTED IN THE INITIAL SAMPLE INSPECTION PREORT (ISIR). UNMARKED DIMENSIONS ARE ALSO MEASURED BUT NOT DOCUMENTED IN THE ISIR. VARIATIONS MUST BE CORRECTED.
  - Teil entspricht Altautorichtlinie nach DBL 8585  
PART CORRESPONDS TO SCRAP CAR GUIDELINE DBL 8585
  - Teilekennzeichnung angelehnt an MBN 10435  
PART IDENTIFICATION SIMILAR MBN 10435



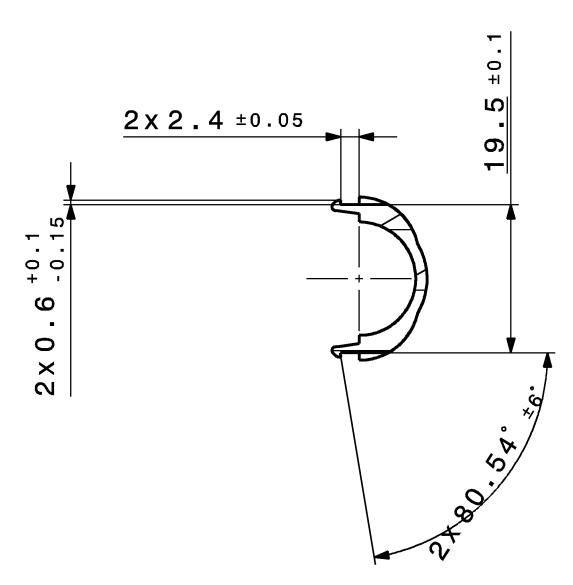
- Firmenzeichen vertieft  
COMPANY SIGN RECESSED
- Hirschmann Nr. vertieft, erhaben  
HIRSCHMANN NO. RECESSED, RAISED

- Materialkennzeichnung vertieft, erhaben  
MATERIAL DESCRIPTION RECESSED, RAISED
- Datumstempel vertieft, erhaben  
DATE STAMP RECESSED, RAISED
- Formteilnummer vertieft, erhaben  
CAVITY NUMBER RECESSED, RAISED
- HA-Revision vertieft, erhaben  
HA-REVISION RECESSED, RAISED

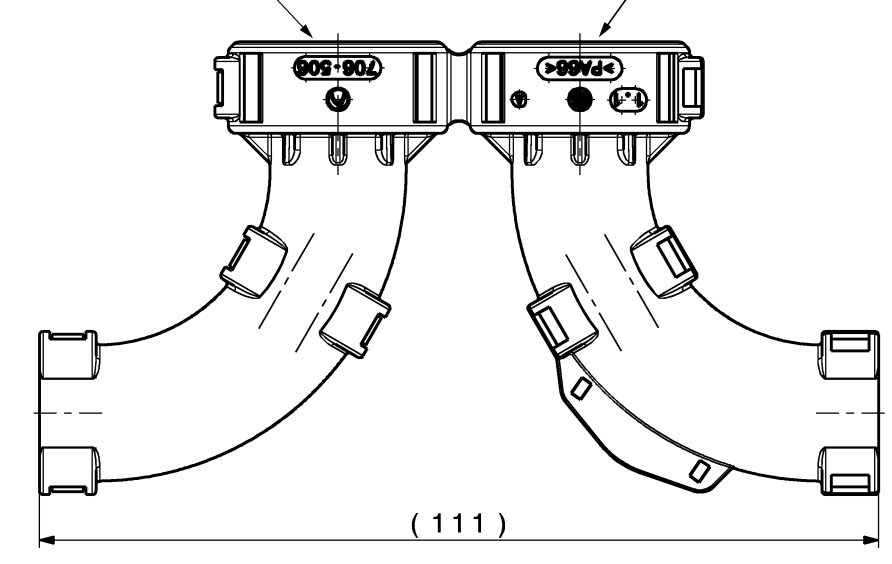
Schnittansicht J-J  
Maßstab: 1:1



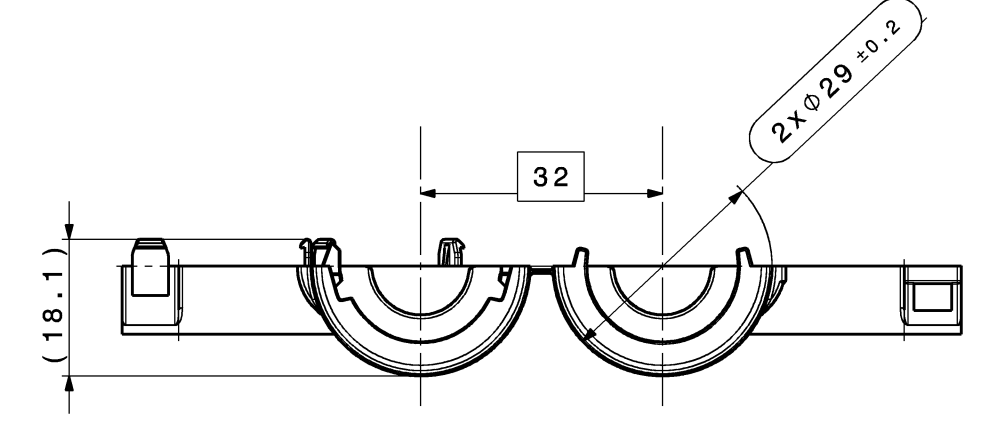
Schnittansicht F-F  
Maßstab: 1:1



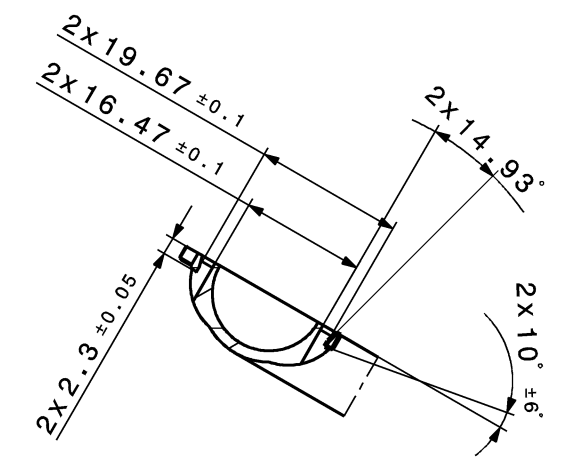
Schnittansicht H-H  
Maßstab: 1:1



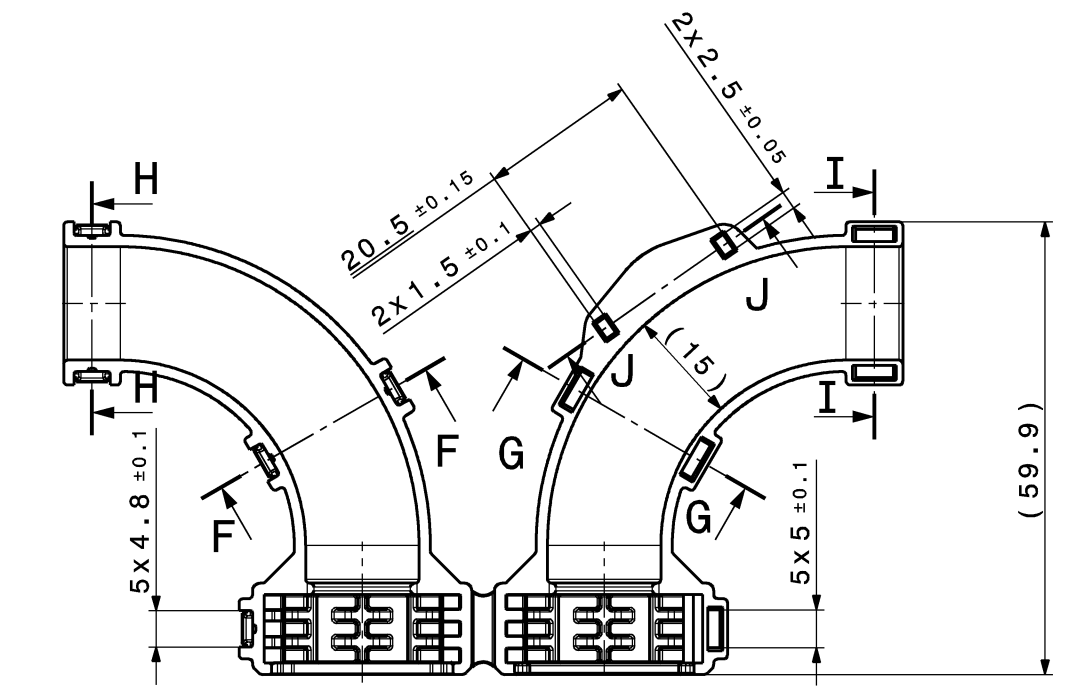
Rückansicht  
Maßstab: 1:1



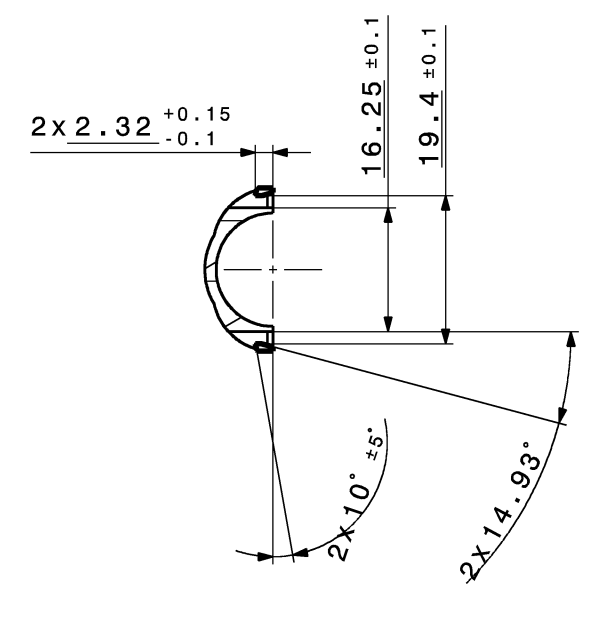
Untersicht  
Maßstab: 1:1



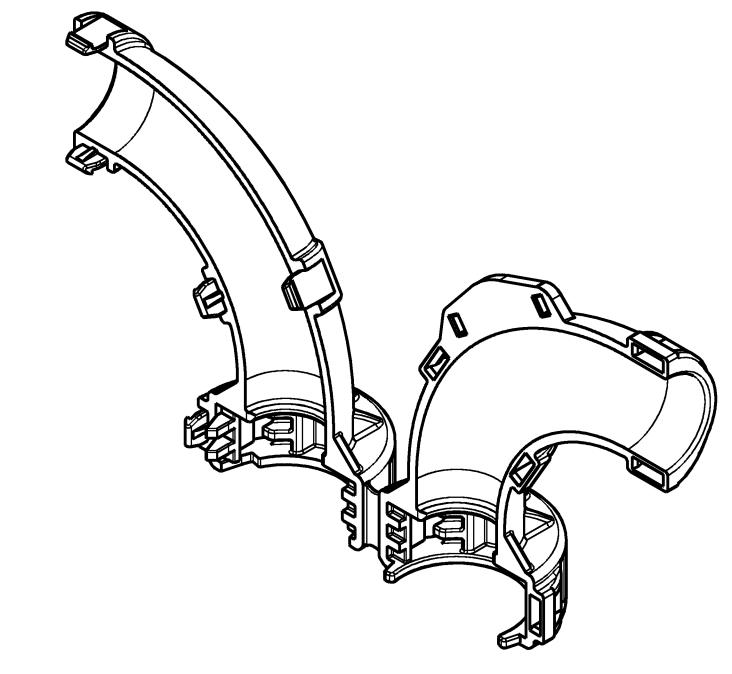
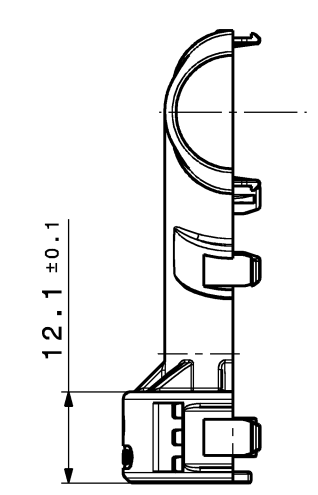
Schnittansicht G-G  
Maßstab: 1:1



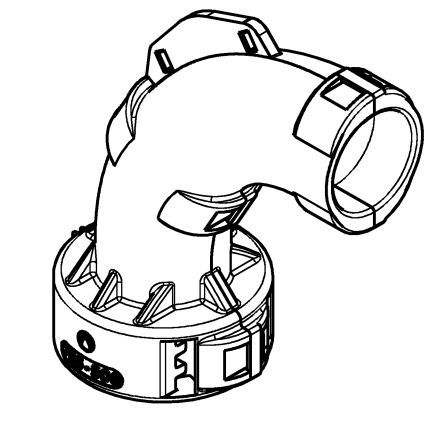
Schnittansicht I-I  
Maßstab: 1:1



Seitenansicht links  
Maßstab: 1:1



Isometrische Ansicht  
Maßstab: 1:1  
ISOMETRIC VIEW  
SCALE: 1:1



Isometrische Ansicht geschlossen  
Maßstab: 1:1  
ISOMETRIC VIEW CLOSED  
SCALE: 1:1

706-506-503	PA66 GF25	rot / RED ~ RAL 3024	9,5g	C	2,5mm <sup>2</sup> /4mm <sup>2</sup> /6mm <sup>2</sup>	9,3 - 12,8
Lft. Bestell Nr. ORDER NO.	Material MATERIAL	Farbe COLOUR	Gewicht WEIGHT	HA REV.	Leitungsquerschnitt WIRE CROSS SECTION	Leitungs-Außen Ø CONDUCTOR OUTER DIAMETER

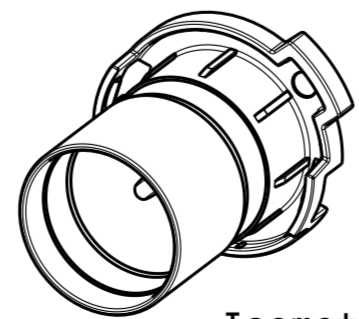
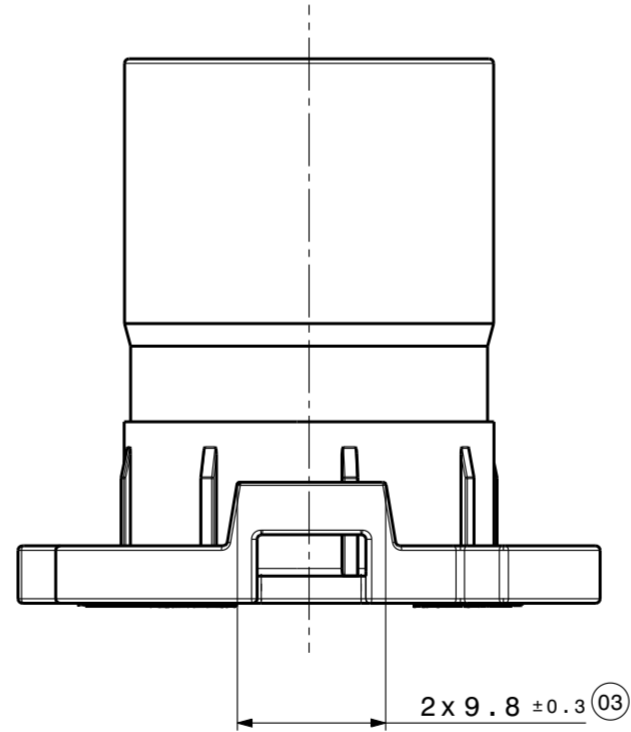
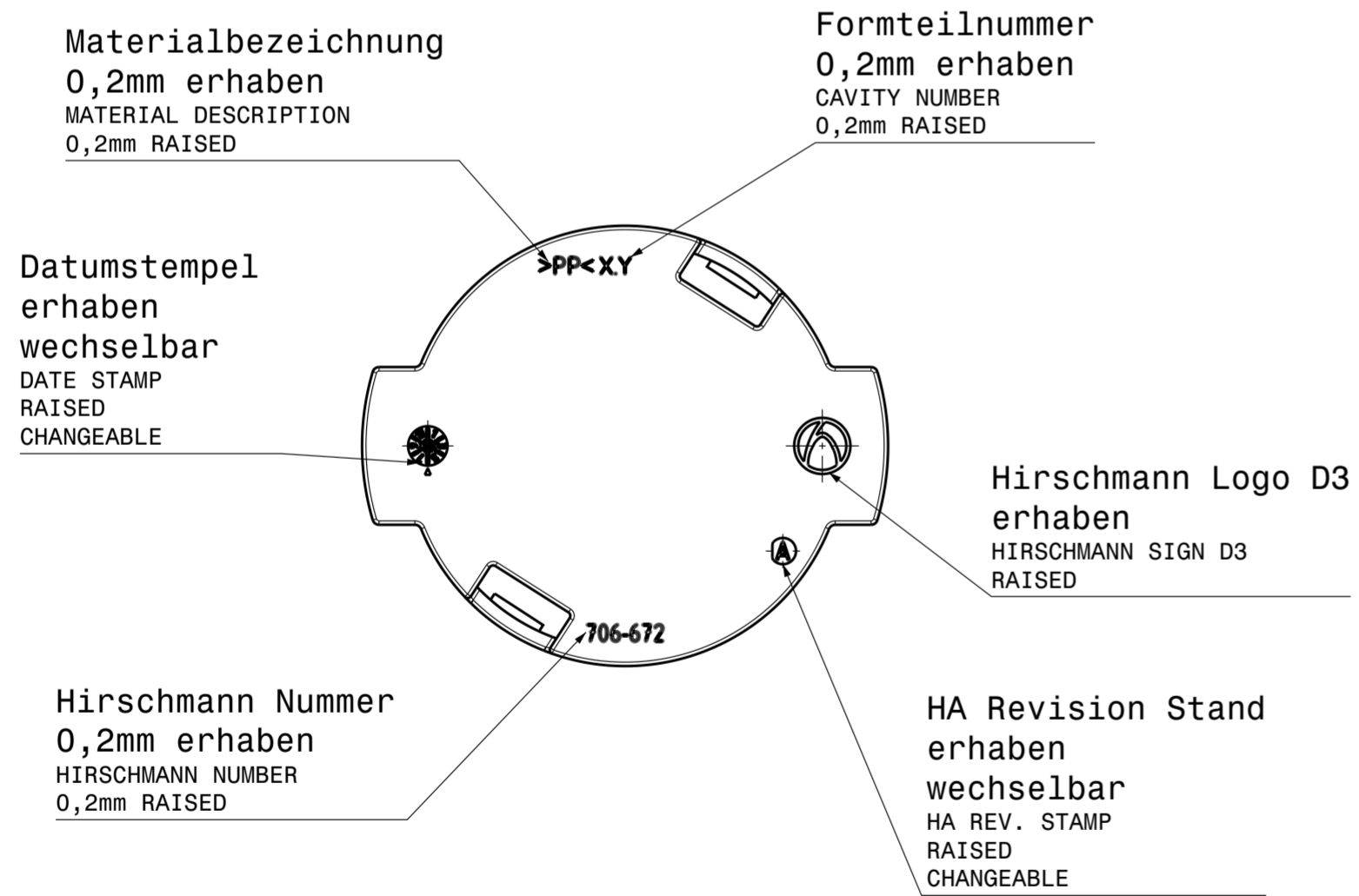
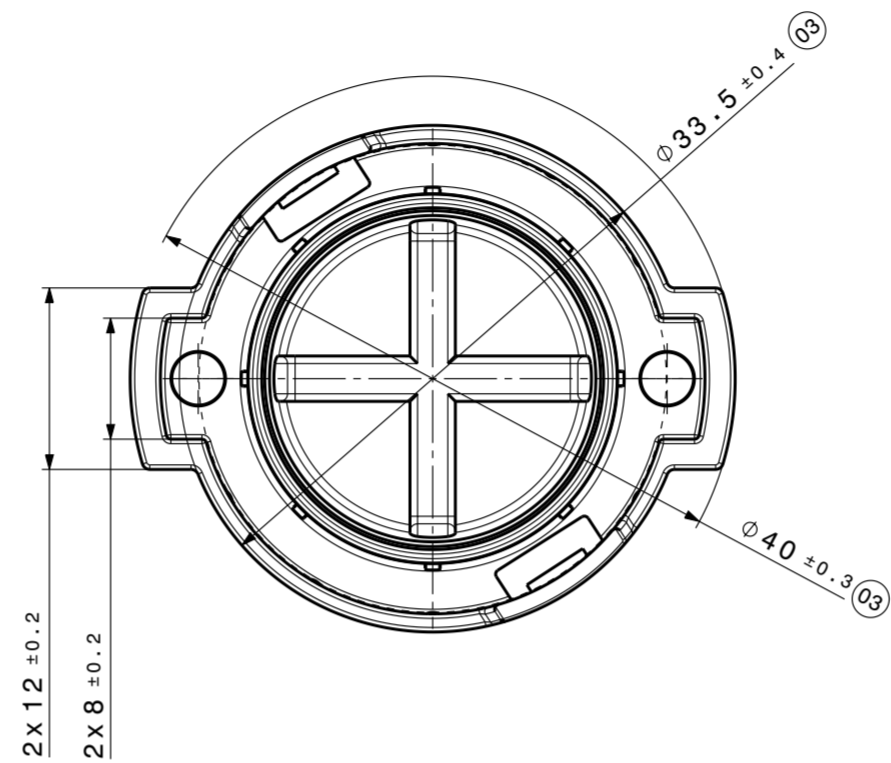
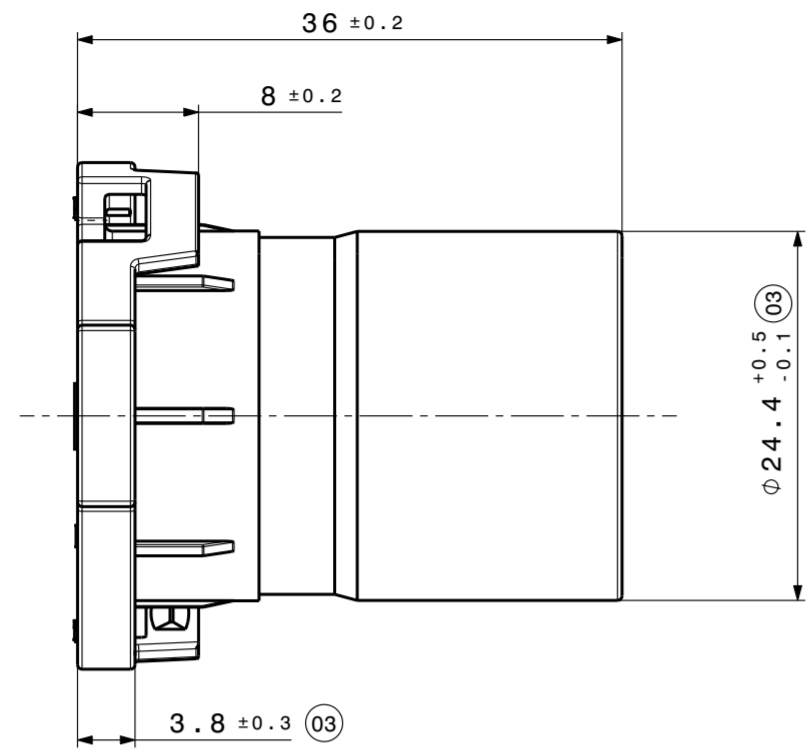
03	adjusting of dimenctions; changing tolerances;	02.08.2021	MPO
02	updated design for locking latches;	15.03.2021	FWI
01	Updated locking geometry; Updated bearing for coding-clip; raised revision to B	12.03.2020	RHO
00	Ersterstellung / Initial edition	13.02.2019	JZT

Version	Sub. of	Description of alteration	Date	Drawn
Test instructions				
Crude state	Material	Final state	Gross weight	g/pc
			Final weight	g/pc
Material-Nr. / No.	Tolerances	EN ISO 8015	Surface	cm <sup>2</sup> /pc
	Edges	DIN ISO 13715	Scale	1:1
	Geometric tolerances	DIN ISO 1101	Dimensions in millimeters	
Drawn	Date	Name	Dimensions specially checked for acceptance	
Checked	24.02.2022	T.Kleiner	Title	HPS40-2 Winkelkappe
Released	24.02.2022	T.Kleiner	Type	Hirschmann Power Star
HIRSCHMANN AUTOMOTIVE			Sheet	1 of 1
Hersteller: Pappelweg 6-8, A-6800 Rankweil, Osterreich			Drawing - No.	706-506-...00
			Origin	Replacement
			DWG	100000271562

Controlled status available in the system!

This material contains information protected by copyright. Any reproduction or translation into another language without the prior written consent of Hirschmann is prohibited.

Plot from: TMAPPER on 06.06.2022 Doc.Vers. 03 Valid from: 20220412 Valid until: 20220412 Status: Kundenfreigebe



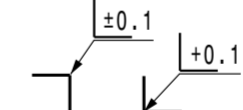
Isometrische Ansicht  
Masstab: 1:1  
ISOMETRIC VIEW  
SCALE: 1:1

- Toleranzen fuer nicht tolerierte Masse:
- Winkelmasse: (in °)  
Fuer alle Winkelmasse gilt ±2°
  - Radien: (in mm)
- |       |      |      |       |       |       |
|-------|------|------|-------|-------|-------|
| bis 1 | 1-3  | 3-10 | 10-20 | 20-30 | 30-50 |
| ±0.2  | ±0.3 | ±0.4 | ±0.5  | ±1    | ±2    |
- Laengenmasse:  
DIN 2768-mH
  - Allgemeintoleranz fuer Symmetrie:  $\equiv 0.2$

- TOLERANCES FOR UNTOLERATED DIMENSIONS:
- ANGLE-DIMENSIONS (IN °)  
TOLERANCE FOR ALL ANGLE-DIMENSIONS: ±2°
  - RADII: (IN mm)
- |      |      |      |       |       |       |
|------|------|------|-------|-------|-------|
| TO 1 | 1-3  | 3-10 | 10-20 | 20-30 | 30-50 |
| ±0.2 | ±0.3 | ±0.4 | ±0.5  | ±1    | ±2    |
- DISTANCE-DIMENSIONS:  
DIN 2768-mH
  - GENERAL TOLERANCE FOR SYMMETRY:  $\equiv 0.2$

Bemerkungen / COMMENTS:

- massgebend ist der deutsche Text / GERMAN TEXT IS VALID
- unbemasste Radien R0,2mm±0,1 / UNDIMENSIONED RADII R0,2mm±0,1
- Fehlende Masse sind dem CAD-Modell zu entnehmen.  
Hierfuer gelten die angegebenen Allgemeintoleranzen.  
MISSING DIMENSIONS ALT. RADII SEE ON CAD-MODELL. THEREFORE THE GENERAL-TOLERANCES ARE VALID.
- Teilekennzeichnung angelehnt an DIN 1451 / PART IDENTIFICATION SIMILIAR DIN 1451
- Teil entspricht Altautorichtlinie nach EU-Altfahrzeugverordnung 2000/53/EG / PART CORRESPONDS TO SCRAP CAR GUIDELINE ...
- Massliche und darstellerische Abweichungen gegeneber  
Detailzeichnungen sind vernachlaessigbar.  
Massgebend sind die Detailzeichnungen.  
DESIGN DEVIATIONS COMPARED WITH DETAIL DRAWINGS ARE INSIGNIFICANT. THE DETAIL DRAWINGS ARE VALID.
- max. 30% Regranulat zulaessig / MAX. 30% RECLAIM ACCEPTABLE
- Entformschraegen innerhalb der Toleranzen / DRAFT ANGLE WITHIN TOLERANCE.
- max. Formversatz ±0.05 / MAX. SPLIT LINE ±0.05
- max. Formtrenngrat 0.2 / MAX. BURR 0.2
- Formnestkennzeichnung: X.Y  
X = Werkzeug Nr.  
Y = Formnest Nr.  
MOULD CAVITY MARKING: X.Y  
X = MOULD NUMBER  
Y = MOULD CAVITY NUMBER
- Verpackung: siehe Verpackungshinweis / PACKING: ACCORDING PACKING GUIDELINE
- Technische Sauberkeit:  
metallische Partikel > 600µ nicht zulaessig  
nicht metallische Partikel > 1000µ nicht zulaessig  
TECHNICAL CLEANLINESS:  
METALLIC PARTICLE > 600µ NOT ALLOWED  
NOT METALLIC PARTICLE > 1000µ NOT ALLOWED



04					
03	01	ADJUSTED SOME TOLERANCES AND DIMENSIONS;		26.04.2022	FKO
02	01	INCREASED TOLERANCE TO ± 0,2mm;		18.03.2021	UBA
01	03	ADAPTED DIMENSION AFTER TOOL ADJUSTMENT, INCREASED TOLERANCE TO ± 0,2mm;		08.05.2019	UBA
00	03	ADAPTED DIMENSIONS TO IMPROVE PULL-OFF FORCE, INCREASED REVISION LEVEL;		02.04.2019	BAS
		Ersterstellung / Initial edition		10.05.2017	BAS

DIMENSIONS IN [mm] MASSE IN [mm]		TOLERANCES ACCORDING DRAWING TOLERANZEN NACH ZEICHNUNG		TITLE / BENENNUNG		CATIA V5	
TOLERANZEN: EN ISO 8015		GENERAL TOLERANCES: EN ISO 8015		PROTECTION CAP FEMALE HOUSING		SCALE / MSTB.	
EDGES: EN ISO 13715		GEOMETRIC TOLERANCES: FORM- UND LAGE-TOLERANZEN: DIN ISO 1011		SUBTITLE / ZUSATZ TEXT		2:1	
DRAWN: 26.04.2022		F.Koch		Hirschmann PowerStar40-2		FORMAT	
CHECKED: 10.05.2022		M.Rümmele		DRAWING NO. 706-672-...00		A2	
RELEASED: 10.05.2022		M.Rümmele		ZEICHNUNGSNUMMER		SHEET / BLATT	
				HIRSCHMANN AUTOMOTIVE		1/1	
				ORIGIN/REPL. URSPRUNG		SHEET / BLATT	
				DIN. DNR. 100000221390		1/1	
				CH. NO. AEND. NR.			

706-672-502	B	orange	PP 400-GA05	4,9g
706-672-501	B	natur / NATURAL	PP 400-GA05	4,9g
Erz. Nr. Index PART NUMBER	HA Rev.	Farbe COLOR	Material MATERIAL	Gewicht WEIGHT

Toleranzen fuer nicht tolerierte Masse:

1. Winkelmasse: (in °)  
Fuer alle Winkelmasse gilt ±2°
2. Radien : (in mm)

bis 1	1-3	3-10	10-20	20-30	30-50
±0.2	±0.3	±0.4	±0.5	±1	±2

3. Laengenmasse : DIN 2768-mH
4. Allgemeintoleranz fuer Symmetrie:  $\begin{matrix} \equiv \\ 0.3 \end{matrix}$

TOLERANCES FOR UNTOLERATED DIMENSIONS:

1. ANGLE-DEMENSIONS (IN °)  
TOLERANCE FOR ALL ANGLE-DIMENSIONS: ±2°
2. RADII : (IN mm)

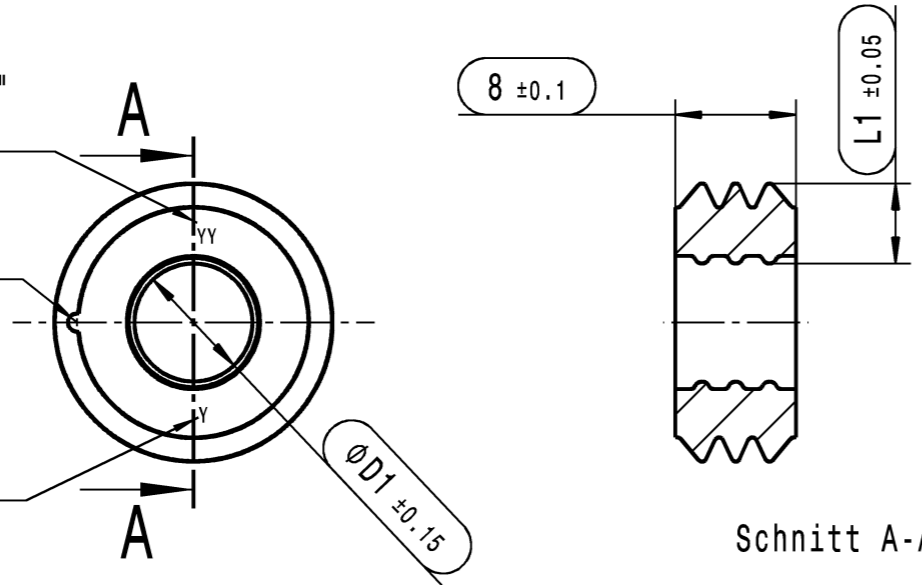
TO 1	1-3	3-10	10-20	20-30	30-50
±0.2	±0.3	±0.4	±0.5	±1	±2

3. DISTANCE-DIMENSIONS: DIN 2768-mH
4. GENERAL TOLERANCE FOR SYMMETRY:  $\begin{matrix} \equiv \\ 0.3 \end{matrix}$

Quadr.-Nr. "01"-..."  
QUADR.-NO. "01"-..."

Anspritzpunkt  
INJECTION POINT

Nest-Nr. "1"-..."  
CAVITY NO. "1"-..."



Schnitt A-A

**Bemerkungen:**

COMMENTS:

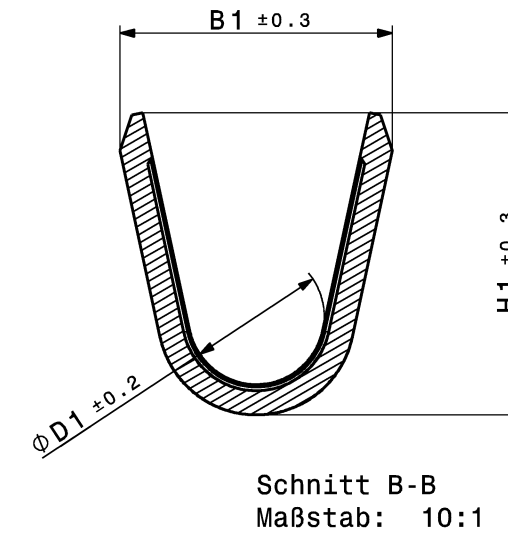
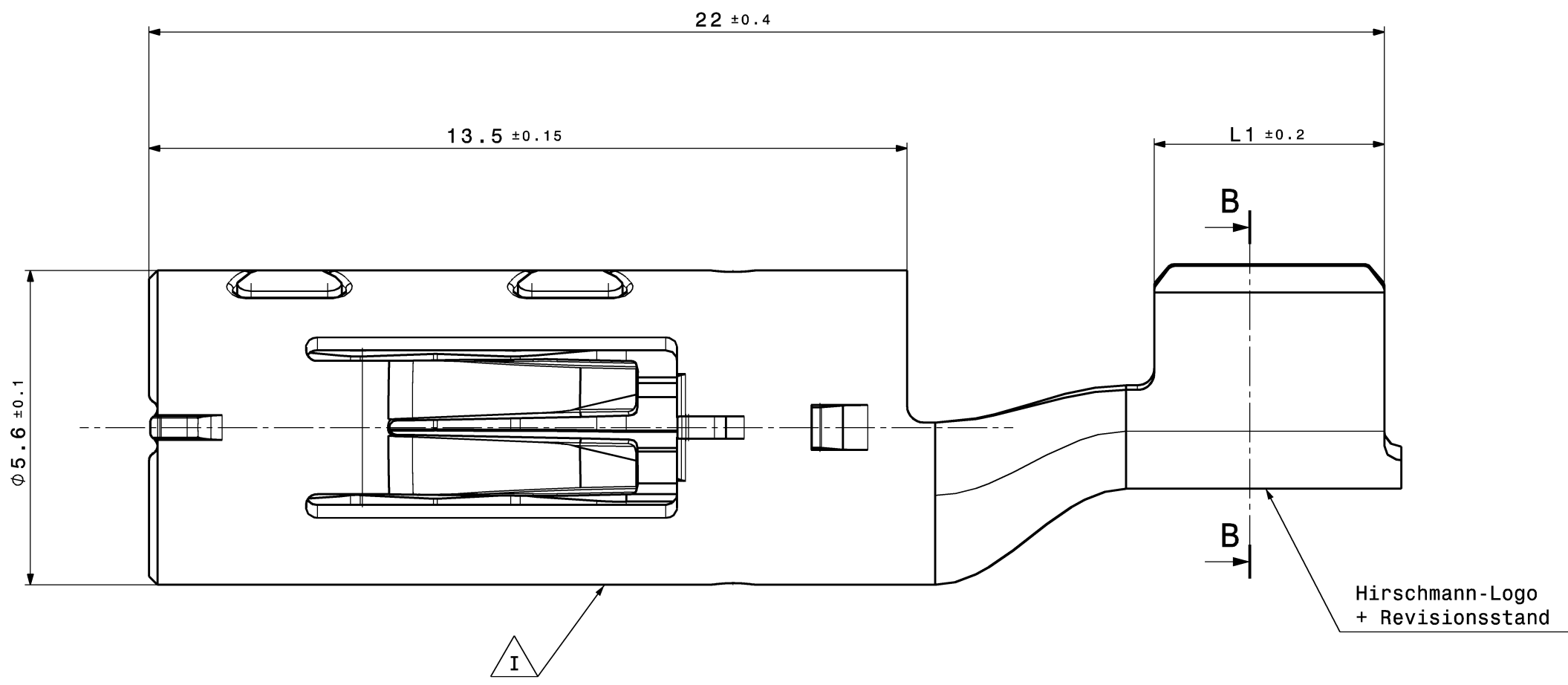
1. massgebend ist der deutsche Text  
GERMAN TEXT IS VALID
2. Funktionsbestimmende Masse, die mit  $\begin{matrix} \text{---} \\ \text{---} \end{matrix}$  gekennzeichnet sind, werden im EMPB dokumentiert. Nicht gekennzeichnete Masse werden ebenfalls ausgemessen, aber nicht im EMPB dokumentiert. Abweichungen sind zu korrigieren.  
DIMENSIONS MARKED WITH  $\begin{matrix} \text{---} \\ \text{---} \end{matrix}$  ARE DOCUMENTED IN THE INITIAL SAMPLE INSPECTION REPORT (ISIR). UNMARKED DIMENSIONS ARE ALSO MEASURED BUT NOT DOCUMENTED IN THE ISIR. VARIATIONS MUST BE CORRECTED.
3. Teil entspricht Altautorichtlinie  
PART CORRESPONDS TO SCRAP CAR GUIDLINE

709-113-517	6,7	6,25	LSR 50 Shore A	rot-orange RED-ORANGE	
709-113-516	10,7	3,7		rot-orange RED-ORANGE	
709-113-515	8,7	4,7		grau GREY	
709-113-514	7,3	5,4		beige BEIGE	
709-113-513	9,5	4,3		blau BLUE	
709-113-512	7,5	5,3		gelb YELLOW	
709-113-511	7,3	5,95		gruen GREEN	
709-113-506	10,7	3,7		rot-orange RED-ORANGE	
709-113-505	8,7	4,7		grau GREY	
709-113-504	7,3	5,4		beige BEIGE	
Erz. Nr. Index PART NUMBER	ØD1	L1		Material	Farbe COLOUR

06										09.02.2021	STS	
05										23.07.2018	RHO	
04										12.11.2013	RUM	
03										01.02.2012	RUM	
02										17.10.2011	MAM	
01										26.09.2011	RUM	
00										09.05.2011	MAM	
Version	Numb. of	Description of alteration							Date	drwn		
Test instructions												
Crude state			Material			Final state			Gross weight		g/pc	
									Final weight		g/pc	
Material-No.		Tolerances			EN ISO 8015		Surface		cm <sup>2</sup> /pc		Scrap	x
		Edges			DIN ISO 13715		dimensions		Scale		CAD System/	
		Geometric tolerances			DIN ISO 1101		in		2:1		Version	
							millimeters				CATIA V5	
Drawn	Date	Name		<input type="checkbox"/> Dimensions specially checked for acceptance Title <b>MANTELLEITUNGSDICHTUNG HV 2+2POL</b> Type <b>SEAL</b>								DIN A3
Checked	09.02.2021	L.Breuss										CDI
Released	09.02.2021	L.Breuss										
HIRSCHMANN AUTOMOTIVE						BS			Drawing - No. <b>709-113-...00</b>			Sheet 1 of 1
Oberer Paspelsweg 6-8 A-6830 Rankweil-Brederis						Origin			Replacement			DNR 10000096422

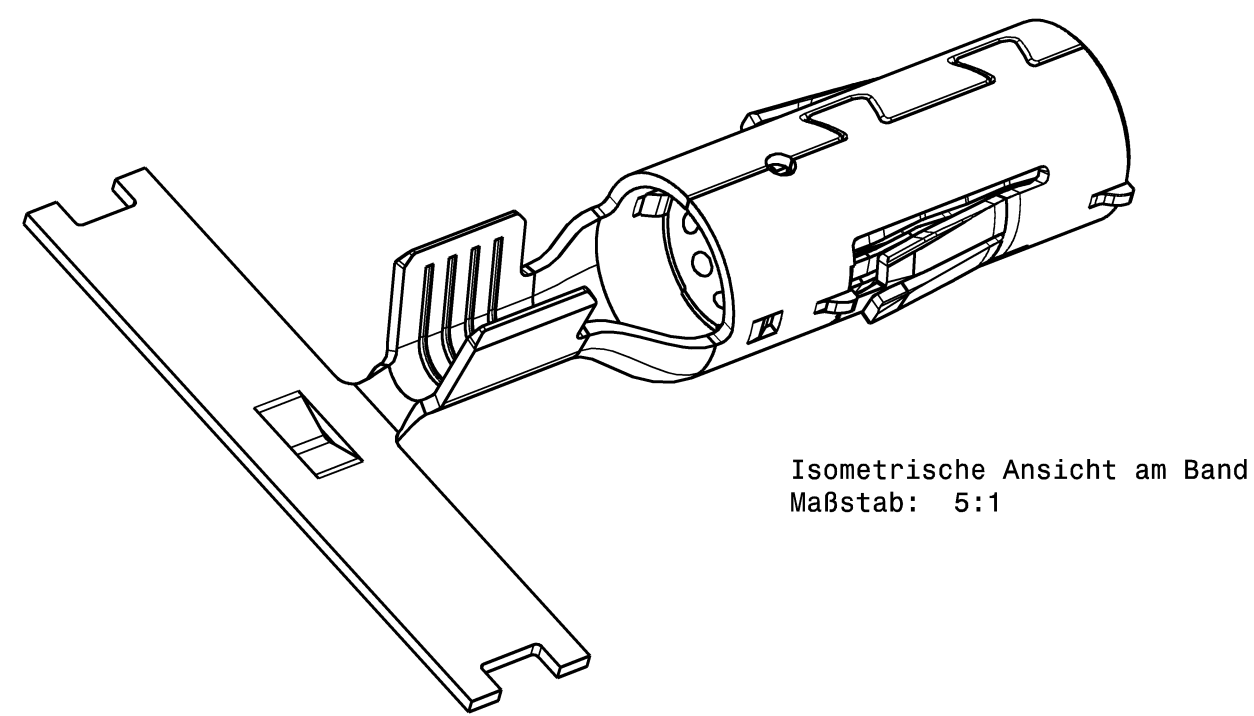
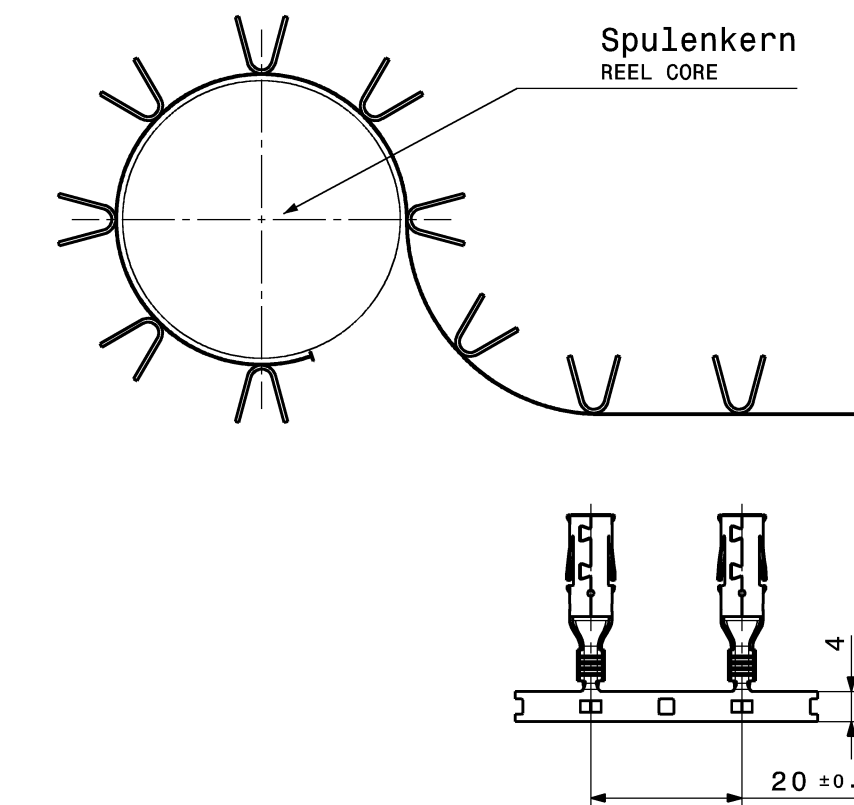
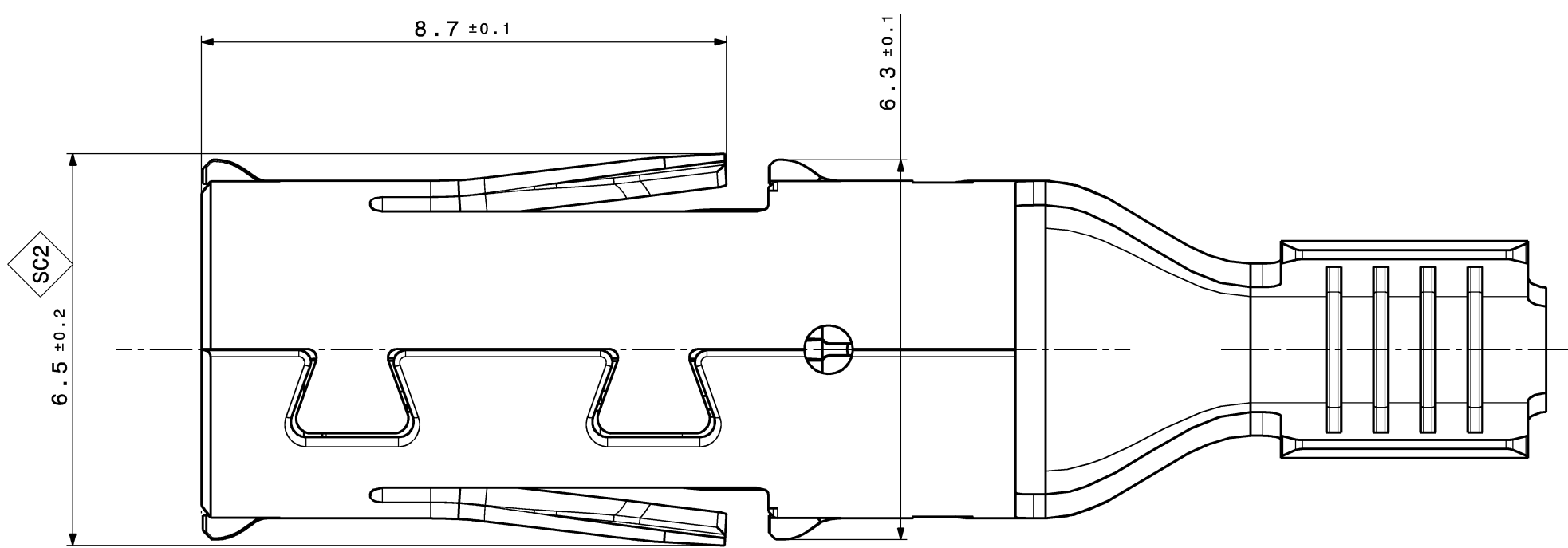
This materials contain information protected by copyright. No part of this materials may be photocopied, otherwise reproduced or translated into another language without the prior written consent of Hirschmann. All rights reserved.

Plot from: TNATTER on 07.10.2021 Doc.Vers. 06 Valid from: 20210209 Valid until: ... Status: Kundentfreigabe



02 **Bemerkungen:**  
**NOTES:**

- 1 DGB = Draht-Groessen-Bereich  
DGB = WIRE SIZE RANGE
- 2 Nur fuer Leitungen mit Leiteraufbau gemaess ISO 6722-1  
FOR CONDUCTORS WITH CONDUCTOR CONSTRUCTION ACCORDING TO ISO 6722-1
- 3 Verarbeitung nach HA Spezifikation und entsprechenden Kundenvorschriften  
PROCESSING ACCORDING TO HA SPECIFICATION AND CORRESPONDING CUSTOMER REQUIREMENTS
- 4 Massgebend ist die aktuelle Version der Produkt- und Verarbeitungs-Spez.  
ONLY THE ACTUAL VERSION OF THE PRODUCT- AND APPLICATION SPEZ. IS VALID
- 5 Entnahmewerkzeug: siehe Verarbeitungsspez. Gehaeuseterteile  
TAKING OUT TOOL: SEE APPLICATION-SPEC HOUSING PARTS
- 6 Aenderungen die dem technischen Fortschritt dienen, behaelt der Hersteller sich vor.  
THE MANUFACTURER RESERVES THE RIGHT TO MAKE CHANGES WICH SERVE THE PURPOSE OF TECHNICAL PROGRESS.
- 7 Einzelheiten der Ausfuehrung bleiben dem Hersteller ueberlassen.  
THE MANUFACTURER CAN CHANGE DETAILS OF THE DESIGN.
- 8 Dargestellte Variante 709-427-501  
SHOWN VERSION 709-427-501
- 10 Abspulrichtung: Linkseinlauf  
UNWIND DIRECTION: LEFT ENTRY



I Produktionsdatum (KW/Jahr) und Produktindex (709-427-501 -> 1)  
PRODUCTION-DATE (CW/YEAR) AND INDEX-MARKING

II Oberflaeche: siehe Tabelle  
SURFACE: SEE TABLE

709-427-505	-	A	1.23	Cu-Leg.	CuNiSi	Ag	6	4.8	6.58	5.75	3	DATE-CODE AVAILABLE	01
709-427-504	-	A	1.23	Cu-Leg.	CuNiSi	Ag	4	4.8	5.8	5.4	3	DATE-CODE AVAILABLE	01
709-427-503	-	A	1.23			SnAg						-	
709-427-502	-	A	1.23	Cu-Leg.	CuNiSi	Ag	1.5-2.5	4.1	4	3.6	1.8	DATE-CODE AVAILABLE	-
709-427-501	-	A	1.23			SnAg						-	
Bandware STRIP FORM	Einzelware LOOSE PIECE	REV.	Gewicht WEIGHT [g]	Kontaktkoerper BODY	Kontaktfeder CONTACT SPRING	Oberflaeche SURFACE	DGB WIRE SIZE RANGE	Cu application[mm2]	L1	H1	B1	D1	Bemerkung COMMENT
Hirschmann-Bestell-Nr. HIRSCHMANN ORDER NO.				MATERIAL									

02	02	changed Notes	25.08.2020	SDU
01	02	Index 505 added for 6mm <sup>2</sup> ; removed 6mm <sup>2</sup> from index 504;	14.04.2015	TKL
00	00	Ersterstellung / Initial edition	19.06.2012	MS
Test instructions		Description of alteration		
Crude state	Material	Final state	Gross weight g/pc	Scrap
			Final weight g/pc	
Material-Nr. / No.	Tolerances	DIN ISO 2768-m	Surface	cm <sup>2</sup> /pc
	Edges	DIN ISO 13715	Scale	10:1
	Geometric tolerances	DIN ISO 1101	Scale	10:1
Drawn	Date	Name	Dimensions specially checked for acceptance	
Checked	15.07.2021	T.Kleiner	Title	HCT4 FEMALE
Released	15.07.2021	T.Kleiner	Type	
HIRSCHMANN AUTOMOTIVE		SS	Drawing - No.	709-427-...00
Oberer Pappelweg 6-8 A-6800 Hanau/Österreich		Origin	Replacement	
Controlled status available in the system!				18

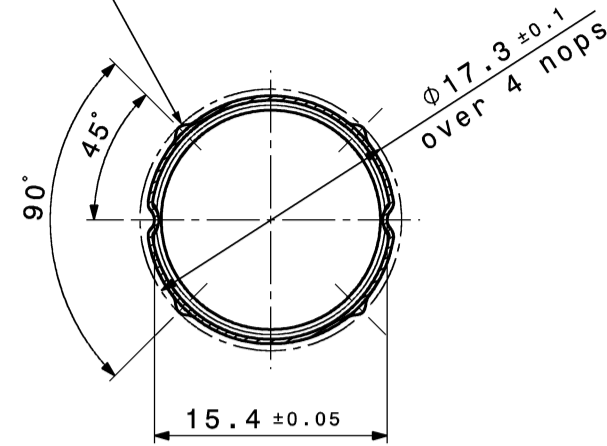
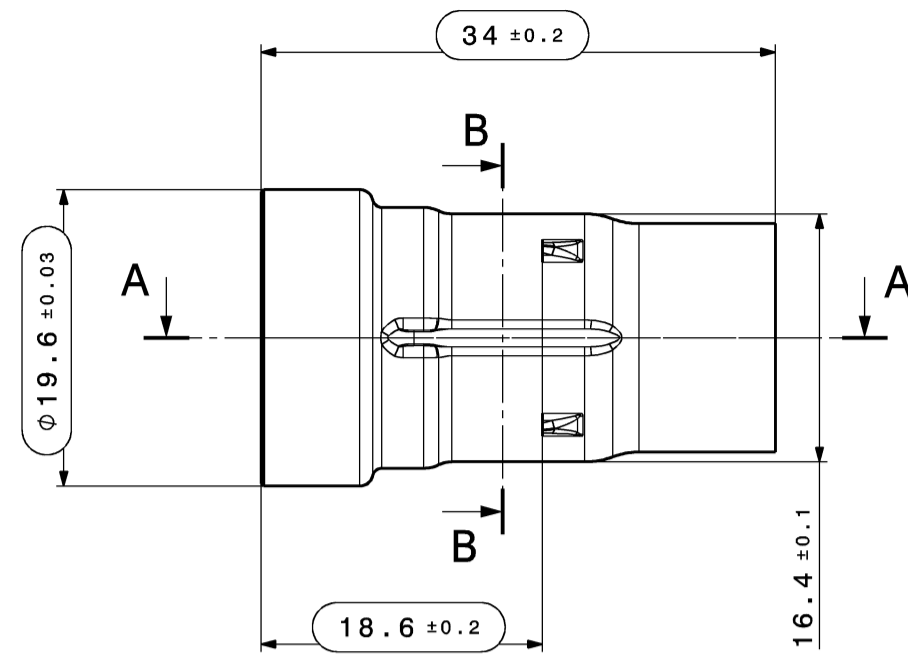
This material contains information protected by copyright. Reproduction or translation into another language without the prior written consent of Hirschmann is prohibited.

Pic from: TMA709 on 16.07.2021 Doc.Vers. 02 Valid from: 20210715 Valid until: ... Status: Kundenfrage

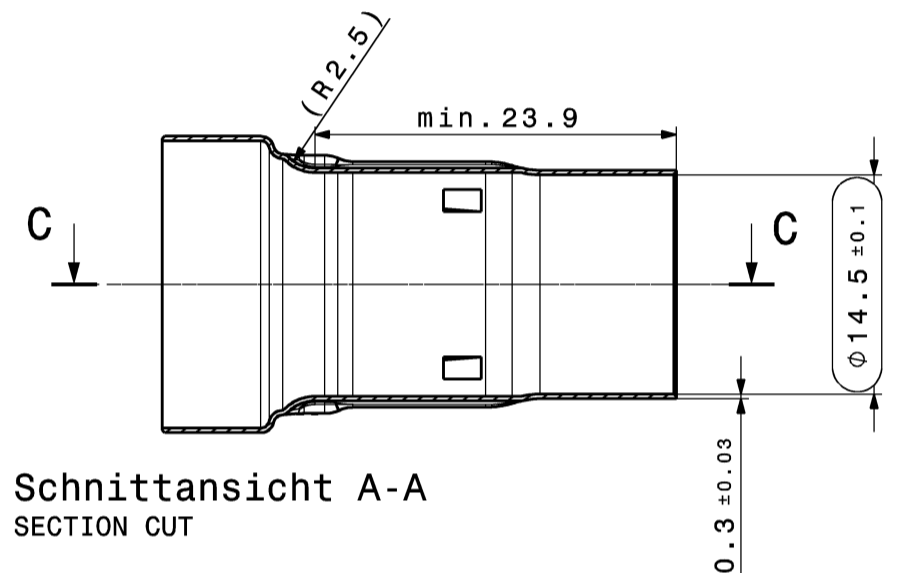
This materials contain information protected by copyright. No part of this materials may be photocopied, otherwise reproduced or translated into another language without the prior written consent of Hirschmann. All rights reserved.

Diese Unterlage ist unser Eigentum. Jede Vervielfältigung, Verwertung, Mitteilung bzw. Weitergabe an Dritte ohne unsere vorherige Zustimmung ist untersagt. Zuwiderhandlungen verpflichten zu Schadenersatz. Alle Rechte fuer den Fall der Patenterteilung, Gebrauchs- bzw. Geschmacks-mustereintragung vorbehalten.

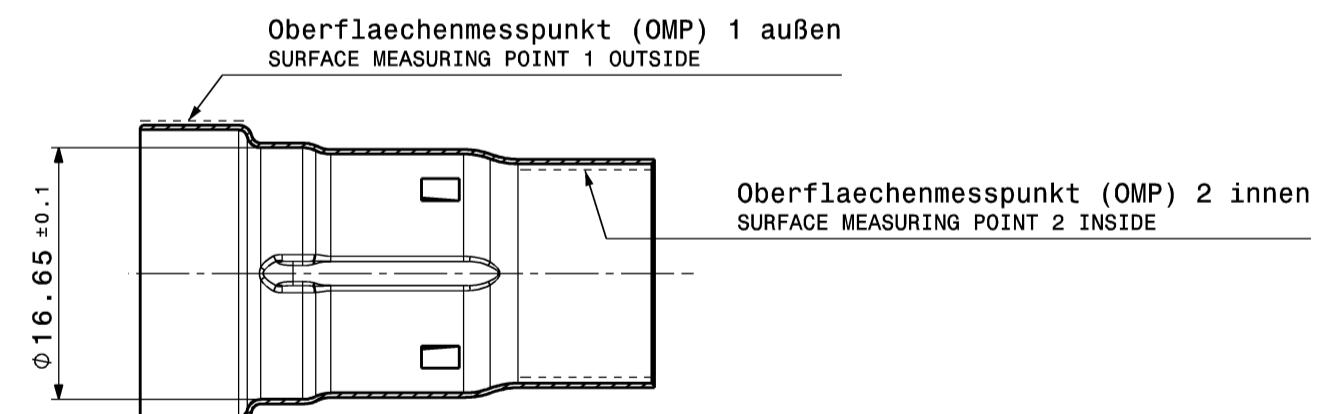
4 Rastpunkte umlaufend alle 90°,  
jeweils 45° zur Sicke.  
4 LOCKINGPOINTS CIRCULAR EVERY 90°,  
RESPECTIVELY 45° TO THE CORRUGATION



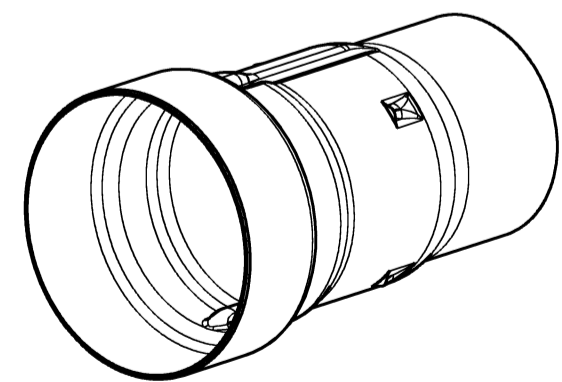
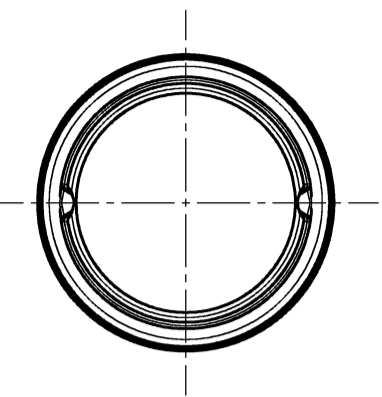
Schnittansicht B-B  
SECTION CUT



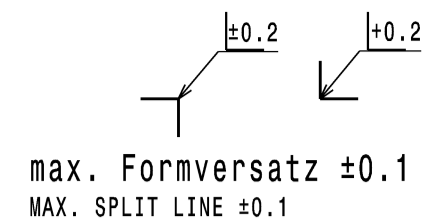
Schnittansicht A-A  
SECTION CUT



Schnittansicht C-C  
SECTION CUT



Isometrische Ansicht  
ISOMETRIC VIEW



Toleranzen fuer nicht tolerierte Masse:

- Winkelmasse: (in °)  
Fuer alle Winkelmasse gilt ±2°
- Radien: (in mm)

bis 1	1-3	3-10	10-20	20-30	30-50
±0.2	±0.3	±0.4	±0.5	±1	±2

- Laengenmasse:  
DIN 2768-mH
- Allgemeintoleranz fuer Symmetrie: ±0.2

TOLERANCES FOR UNTOLERATED DIMENSIONS:

- ANGLE-DIMENSIONS (IN °)  
TOLERANCE FOR ALL ANGLE-DIMENSIONS: ±2°
- RADII: (IN mm)

TO 1	1-3	3-10	10-20	20-30	30-50
±0.2	±0.3	±0.4	±0.5	±1	±2

- DISTANCE-DIMENSIONS:  
DIN 2768-mH
- GENERAL TOLERANCE FOR SYMMETRY: ±0.2

**Bemerkungen:**

COMMENTS:

- massgebend ist der deutsche Text / GERMAN TEXT IS VALID
- unbemaste Radien R0.2mm / UNDIMENSIONED RADII R0.2mm
- Funktionsbestimmende Maße, die mit  $\varnothing$  gekennzeichnet sind, werden im EMPB dokumentiert. Nicht gekennzeichnete Maße werde ebenfalls ausgemessen, aber nicht im EMPB dokumentiert. Abweichungen sind zu korrigieren. DIMENSIONS WITH  $\varnothing$  ARE DOCUMENTED IN THE INITIAL SAMPLE INSPECTION PREORT (ISIR). UNMARKED DIMENSIONS ARE ALSO MEASURED BUT NOT DOCUMENTED IN THE ISIR. VARIATIONS MUST BE CORRECTED.
- Teil entspricht Altautorichtlinie nach DBL 8585  
PART CORRESPONDS TO SCRAP CAR GUIDELINE DBL 8585

709-840-501	CuZn28	galvanisch unternickelt min 1µm, OMP1: 5-9µm Ag passiviert OMP2: min. 1µm Ag passiviert	B	4,4g
Lft. Bestell Nr. ORDER NO.	MATERIAL	Oberflaeche SURFACE	HA REV.	Gewicht WEIGHT

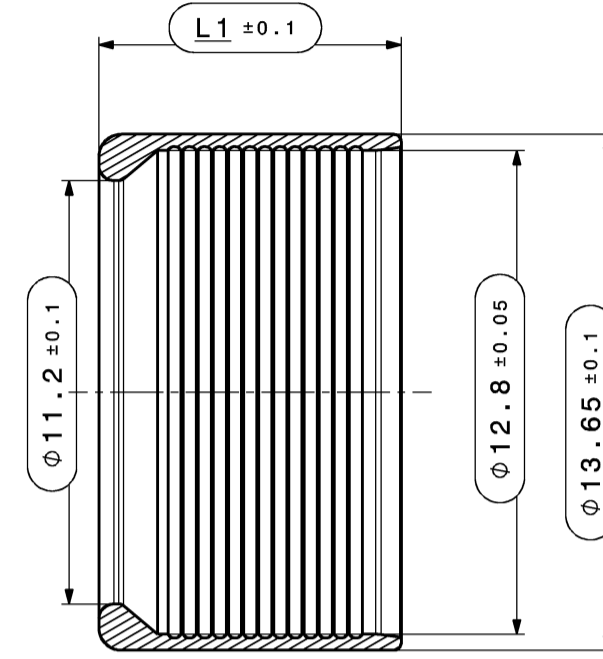
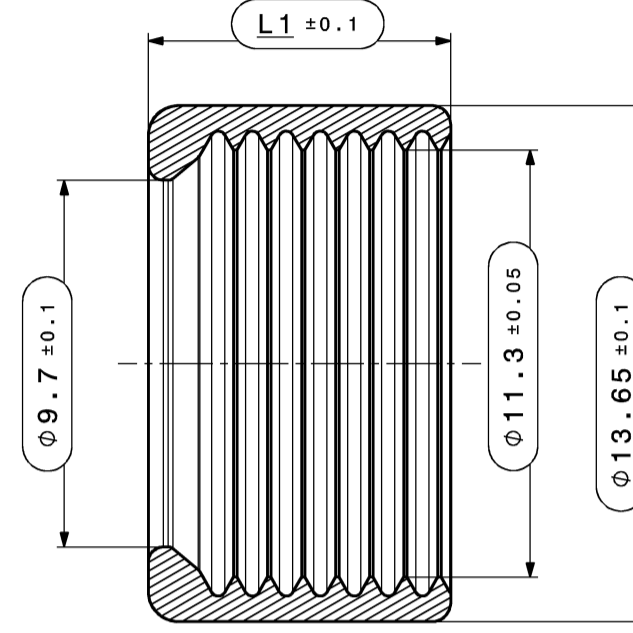
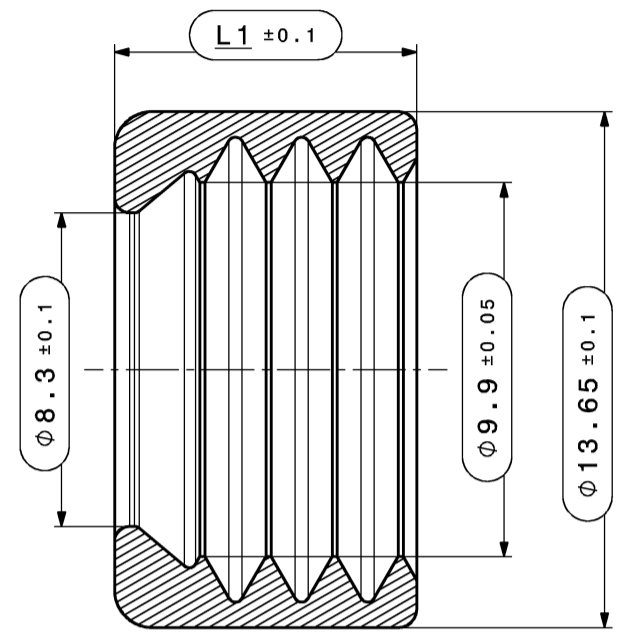
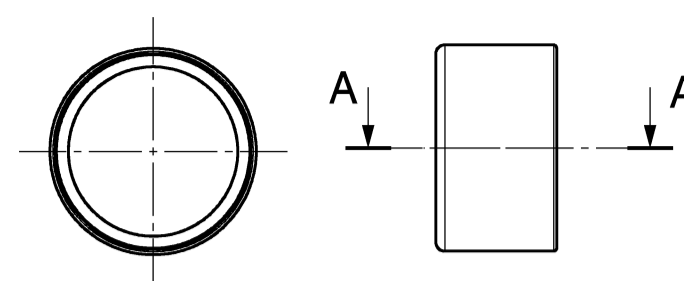
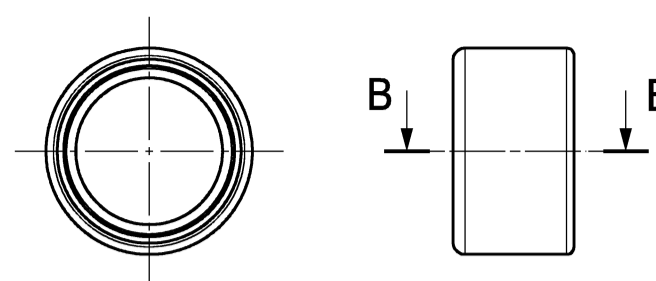
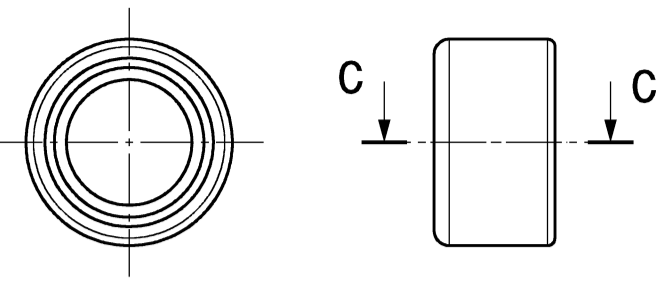
00	Ersterstellung / Initial Edition		27.09.2017	JZI
Version	Anzahl pub. of	Aenderungsbeschreibung / description of alteration		Datum date
Pruefvorschriften / test instructions				
Rohzustand / crude state	Werkstoff / material	Fertigzustand / final state	Rohgewicht gross weight	g/Stk g/pc
			Fertig-gw. final weight	g/Stk g/pc
Material-Nr. / No.	Toleranzen / tolerances DIN 2768-mH	Oberfl. surface	cm² /Stk /pc	Abfall scrap
	Werkstueckkanten / edges DIN ISO 13715	dimensions in millimeters	Massstab/scale 2:1	CAD System/ Version
	Form- u. Lagetoleranzen / geometric tolerances DIN ISO 1101	Masse werden bei Abnahme besonders geprueft / dimensions specially checked for acceptation		
Gezeichnet drawn	Datum / date	Name / name	Benennung title	
geprueft checked	27.09.2017	Zimmermann	Schirmschlussverbinder	
freigegeben released			Typ type	
			HIRSCHMANN AUTOMOTIVE	
			Zeichnungs - Nr. drawing - No.	
			709-840-...00	
			Blatt / Sheet von / of	
			1 / 1	
			Ursprung / origin	
			Ersatz fuer replacement	
			DNR 10000231163	

Plot from: T:\NATTER on 01.12.2020 Doc.Vers. 00 Valid from: 20191010 Valid until: ... Status: Kundenfreigabe

Index 501/511

Index 502/512

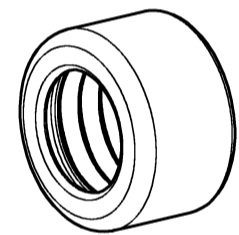
Index 503/513



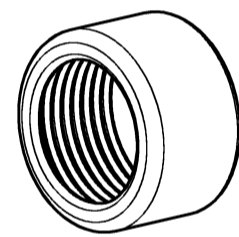
Schnitt C-C  
Maßstab: 5:1  
SECTION CUT C-C  
SCALE: 5:1

Schnitt B-B  
Maßstab: 5:1  
SECTION CUT B-B  
SCALE: 5:1

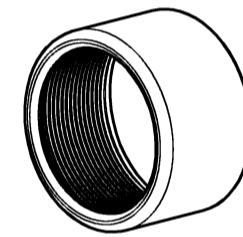
Schnitt A-A  
Maßstab: 5:1  
SECTION CUT A-A  
SCALE: 5:1



Isometrische Ansicht  
ISOMETRIC VIEW



Isometrische Ansicht  
ISOMETRIC VIEW



Isometrische Ansicht  
ISOMETRIC VIEW

max. Formversatz ±0.1  
MAX. SPLIT LINE ±0.1

Toleranzen fuer nicht tolerierte Masse:

- Winkelmasse: (in °)  
Fuer alle Winkelmasse gilt ±2°
- Radien: (in mm)
- Laengenmasse:  
DIN 2768-mH
- Allgemeintoleranz fuer Symmetrie:  $\pm 0.2$

bis 1	1-3	3-10	10-20	20-30	30-50
±0.2	±0.3	±0.4	±0.5	±1	±2

TOLERANCES FOR UNTOLERATED DIMENSIONS:

- ANGLE-DIMENSIONS (IN °)  
TOLERANCE FOR ALL ANGLE-DIMENSIONS: ±2°
- RADII: (IN mm)
- DISTANCE-DIMENSIONS:  
DIN 2768-mH
- GENERAL TOLERANCE FOR SYMMETRY:  $\pm 0.2$

TO 1	1-3	3-10	10-20	20-30	30-50
±0.2	±0.3	±0.4	±0.5	±1	±2

Bemerkungen:

- COMMENTS:
- massgebend ist der deutsche Text / GERMAN TEXT IS VALID
  - unbemasste Radien R0.3 +/- 0.1mm / UNDIMENSIONED RADII R0.3 +/- 0.1mm
  - Funktionsbestimmende Maße, die mit  $\varnothing$  gekennzeichnet sind, werden im EMPB dokumentiert. Nicht gekennzeichnete Maße werde ebenfalls ausgemessen, aber nicht im EMPB dokumentiert. Abweichungen sind zu korrigieren.  
DIMENSIONS WITH  $\varnothing$  ARE DOCUMENTED IN THE INITIAL SAMPLE INSPECTION PREORT (ISIR).  
UNMARKED DIMENSIONS ARE ALSO MEASURED BUT NOT DOCUMENTED IN THE ISIR. VARIATIONS MUST BE CORRECTED.
  - Teil entspricht Altautorichtlinie nach DBL 8585  
PART CORRESPONDS TO SCRAP CAR GUIDELINE DBL 8585

01

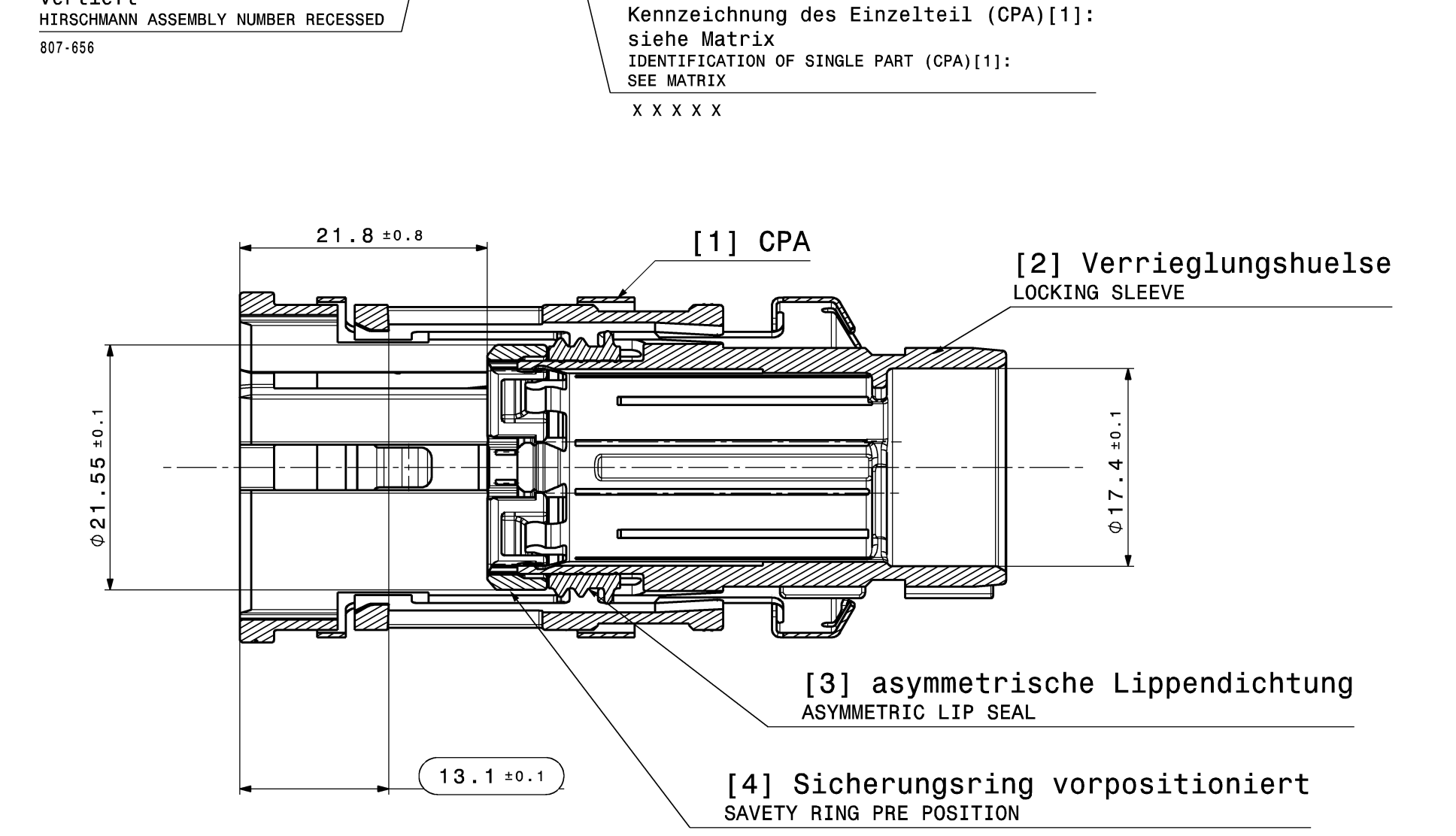
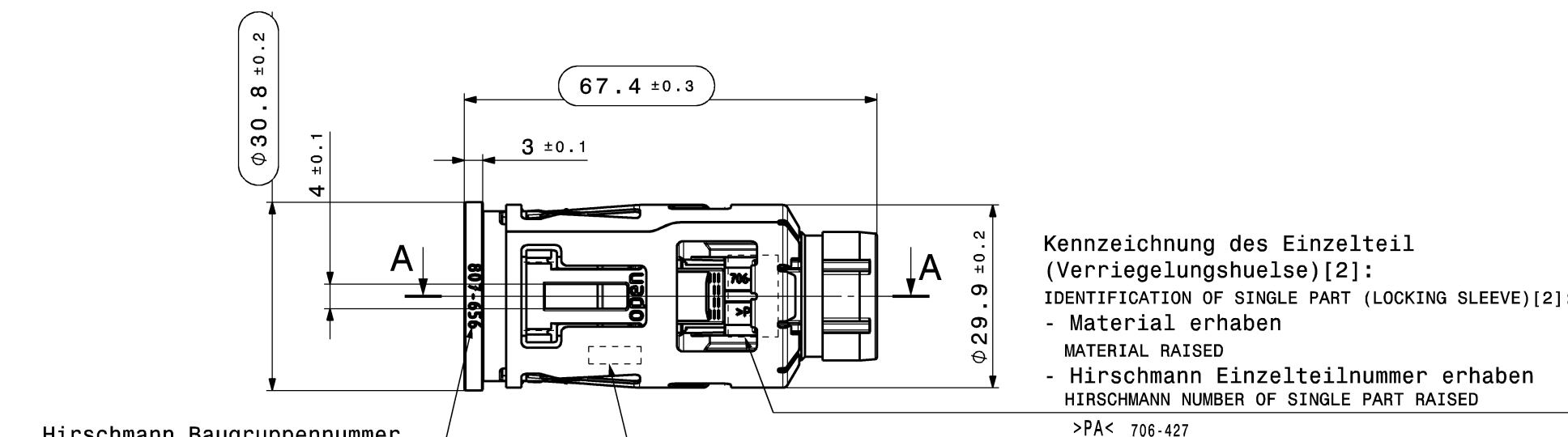
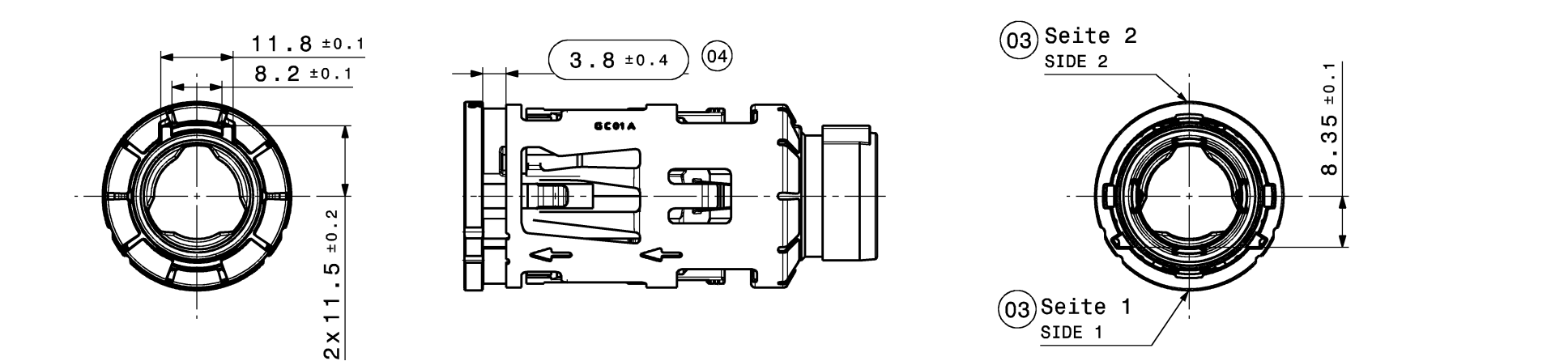
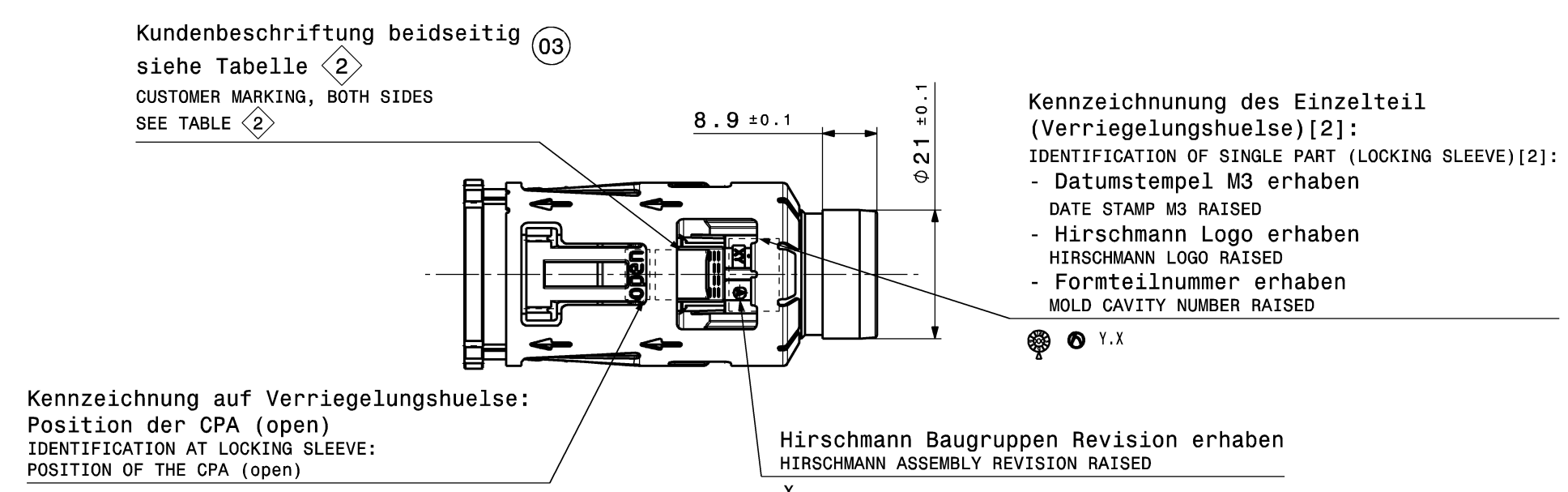
709-841-513	Kontakthuese lang CONTACT SLEEVE LONG	6mm <sup>2</sup>	10	CuZn21Si3	2 g	A
709-841-512	Kontakthuese lang CONTACT SLEEVE LONG	4mm <sup>2</sup>		CuZn21Si3	3,3 g	A
709-841-511	Kontakthuese lang CONTACT SLEEVE LONG	2,5mm <sup>2</sup>		CuZn21Si3	4,5 g	A
709-841-503	Kontakthuese CONTACT SLEEVE	6mm <sup>2</sup>	8	CuZn21Si3	2 g	A
709-841-502	Kontakthuese CONTACT SLEEVE	4mm <sup>2</sup>		CuZn21Si3	3 g	A
709-841-501	Kontakthuese CONTACT SLEEVE	2,5mm <sup>2</sup>		CuZn21Si3	4 g	A
Lft. Bestell Nr. ORDER NO.	Benennung TITLE	Leitungsquerschnitt WIRE CROSS SECTION	L1	Material MATERIAL	Gewicht WEIGHT	HA REV.

01	00	added index 511, 512, 513; Erstellung / Initial edition	25.05.2021 27.09.2017	rth JZI
Version	Numb. of	Description of alteration	Date	drwn
Test instructions				
Crude state	Material	Final state	Gross weight	g/pc
			Final weight	g/pc
Material-No.	Tolerances	DIN 2768-mH	Surface	cm <sup>2</sup> /pc
Edges		DIN ISO 13715	dimensions	Scale
Geometric tolerances		DIN ISO 1101	in millimeters	2:1
Date	Name	Dimensions specially checked for acceptance		
Drawn	25.05.2021	R.Thöny	Title	
Checked	07.06.2021	T.Kleiner	Kontakthuese	
Released	07.06.2021	T.Kleiner	Type	
HIRSCHMANN AUTOMOTIVE			HIRSCHMANN PowerStar 40-2	
Oberer Paspelsweg 6-8 A-6830 Rankweil-Brederis			Drawing - No. 709-841-...00	
Origin			Replacement	
DNR 10000231170			Sheet 1 of 1	

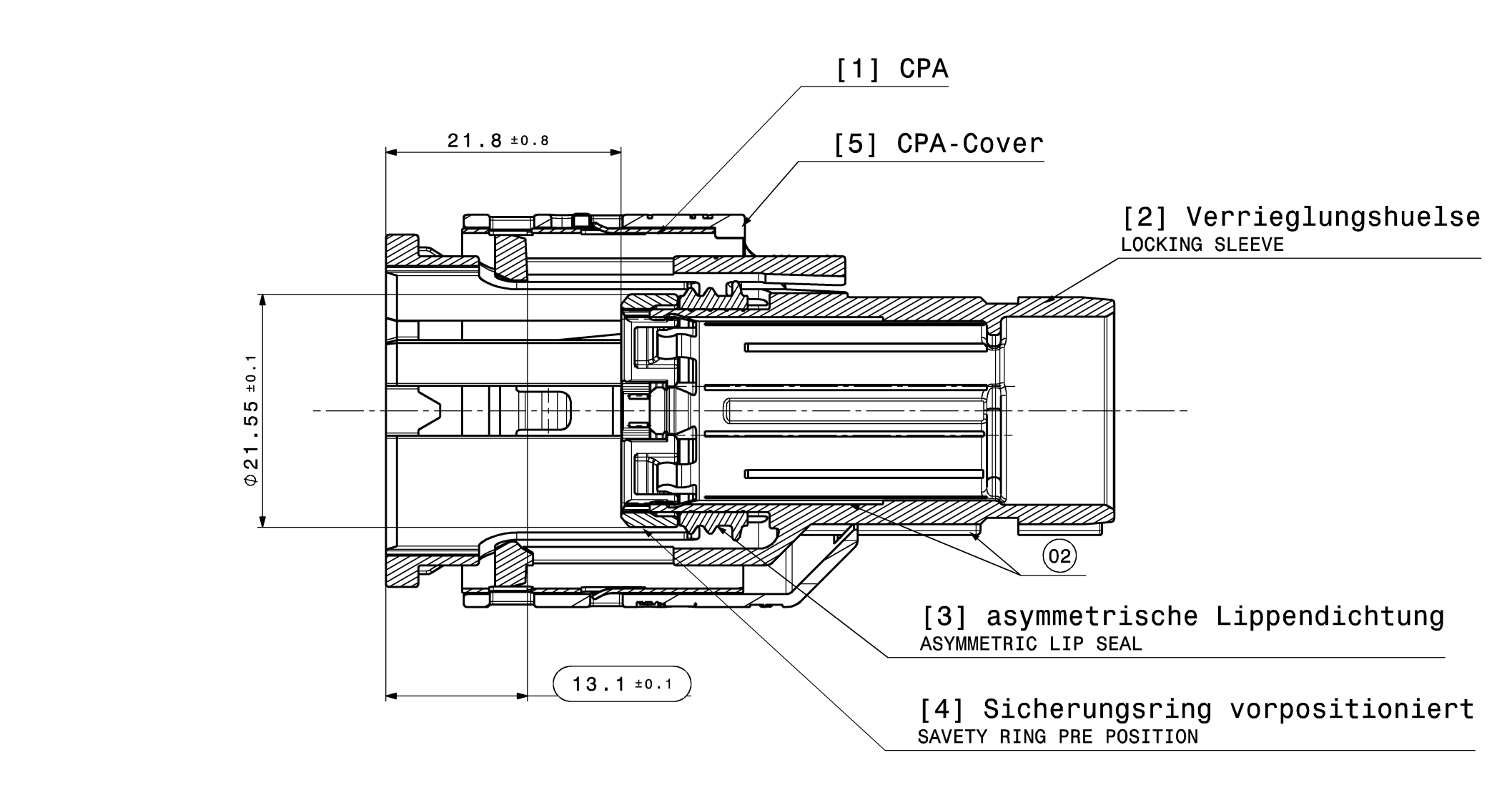
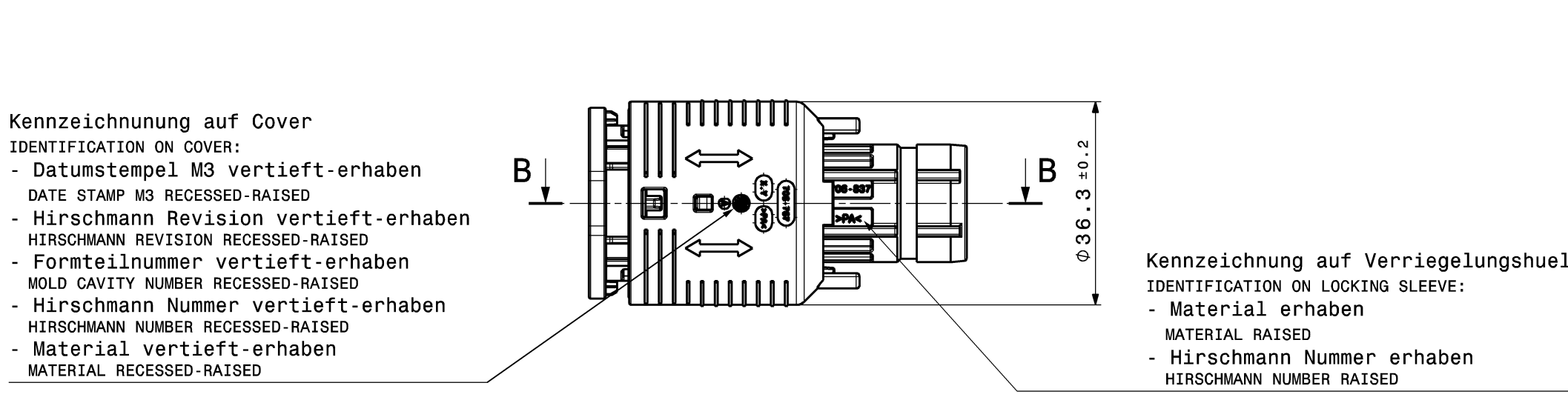
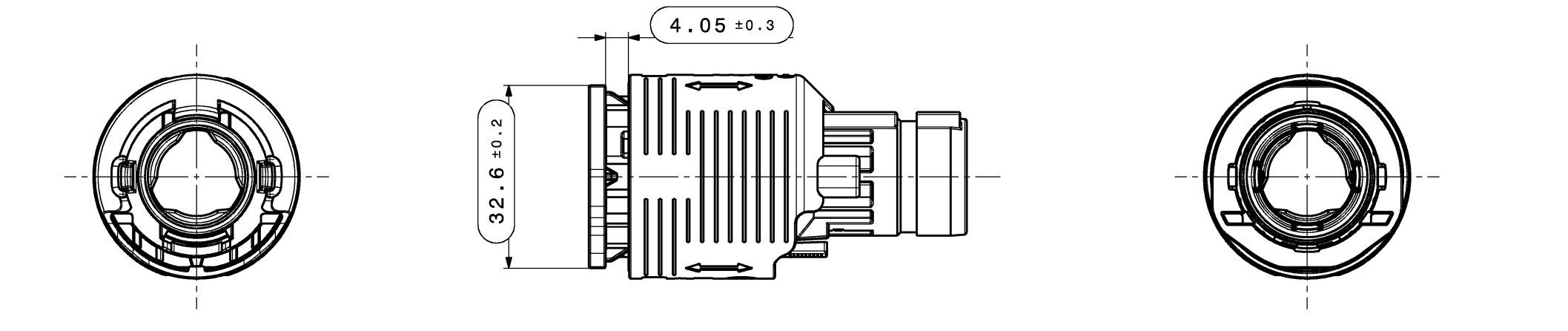
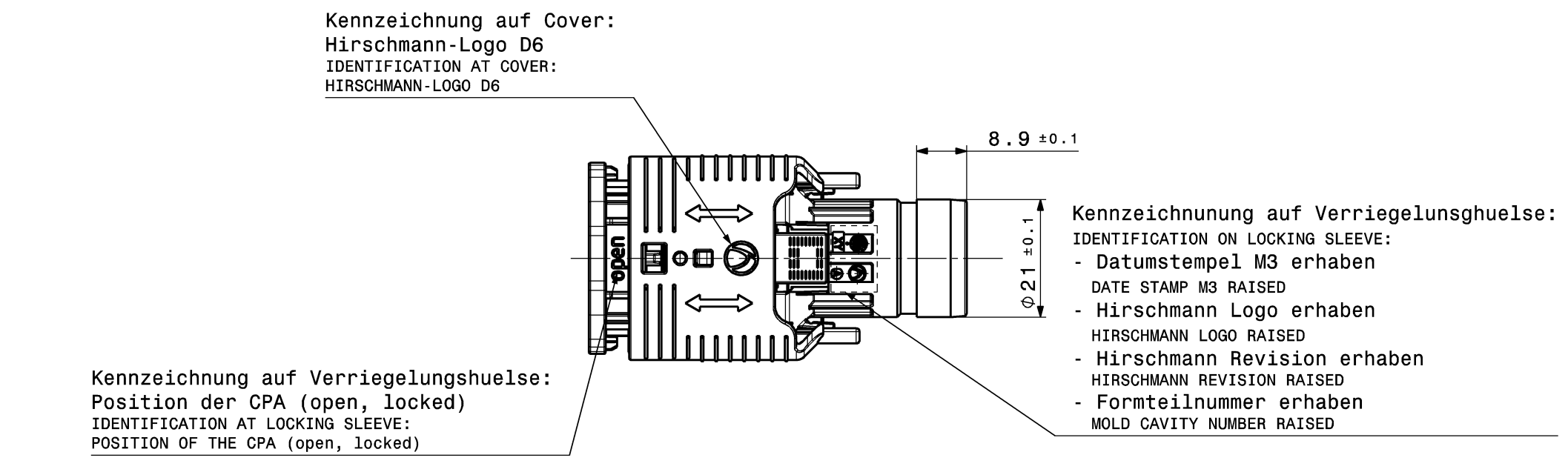
This materials contain information protected by copyright. No part of this materials may be photocopied, otherwise reproduced or translated into another language without the prior written consent of Hirschmann. All rights reserved.

Plot from: TNAITER on 07.10.2021 Doc.Vers. 01 Valid from: 20210607 Valid until: ... Status: Kundenfreigabe





Schnittansicht A-A  
SECTION CUT A-A  
Maßstab 2:1 / SCALE: 2:1



Schnittansicht B-B  
SECTION CUT B-B  
Maßstab 2:1 / SCALE: 2:1

restliche Merkmale und Bemaßungen siehe Index 501  
FOR ALL CHARACTERISTICS AND DIMENSIONS SEE INDEX 501

Kennzeichnungsmatrix CPA IDENTIFICATION MATRIX CPA		Anzahl Merkmale AMOUNT OF FEATURES
Monat:	A(Jan), B(Feb), C(März), ... L(Dez)	1
Jahr:	A(2016), B(2017), C(2018), ... Z(2041)	1
Produkt Index:	01, 02, 03, ... 99	2
Teil Rev. Stand:	A, B, C, ... Z	1
Teil Rev. Index:	A, B, C, ... Z	1
Beispiel: G C 01 A = G(Monat 7), C(Jahr 2018), 01(Index 001), A(Rev. A) SAMPLE: G C 01 A = G(MONTH 7), C(YEAR 2018), 01(INDEX 001), A(REV. A)		

Tabelle der Einzelteile TB TABLE OF INDIVIDUAL PARTS TB			
POS.	Benennung DESCRIPTION	Farbe COLOR	Material MATERIAL
1	CPA		1.4310
2	Verriegelungshülse LOCKING SLEEVE	orange, ähnlich RAL 2003 ORANGE, SIMILAR RAL 2003	PA GF35
3	asymmetrische Lipdichtung ASYMMETRIC LIP SEAL	rot, ähnlich RAL 3013 RED, SIMILAR RAL 3013	LSR 50 Shore A
4	Sicherungsring SAFETY RING	grün, ähnlich RAL 7040 GREEN, SIMILAR RAL 7040	PA GF35
5	CPA-Cover	schwarz, ähnlich RAL 7040 BLACK, SIMILAR RAL 9011	PA GF25

DMC 8x8  
Inhalt/CONTENT  
1-6 HA Auftragsnummer/ 1-6 HA ORDER NUMBER  
7-13 fortlaufende Nummer/ 7-13 SEQUENTIAL NUMBER

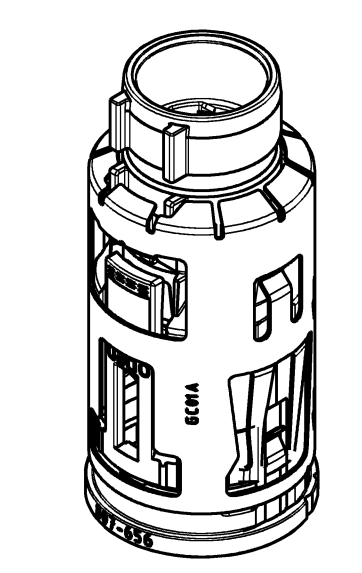
TOLERANZEN FÜR UNTOLERANZTE DIMENSIONEN: 1. ANGLE-DIMENSIONS (IN °) TOLERANCE FOR ALL ANGLE-DIMENSIONS: ±2°		Toleranzen fuer nicht tolerierte Masse: 1. Winkelmasse: (in °) Für alle Winkelmasse gilt ±2°	
2. RADI: (IN MM)	TO 1 1-3 3-10 10-20 20-30 30-50	2. RADIUS: (IN MM)	bis 1 1-3 3-10 10-20 20-30 30-50
	+0.2 +0.3 +0.4 +0.5 ±1 ±2		+0.2 +0.3 +0.4 +0.5 ±1 ±2
3. Längenmasse: DIN 2768-mH		3. Lengthmasses: DIN 2768-mH	
4. ALLGEMEINER TOLERANZ FÜR SYMMETRIE: ±0.2		4. Allgemeintoleranz fuer Symmetrie: ±0.2	

Kennzeichnungsmatrix CPA IDENTIFICATION MATRIX CPA		Anzahl Merkmale AMOUNT OF FEATURES
Monat:	A(Jan), B(Feb), C(März), ... L(Dez)	1
Jahr:	A(2016), B(2017), C(2018), ... Z(2041)	1
Produkt Index:	01, 02, 03, ... 99	2
Teil Rev. Stand:	A, B, C, ... Z	1
Teil Rev. Index:	A, B, C, ... Z	1
Beispiel: G C 01 A = G(Monat 7), C(Jahr 2018), 01(Index 001), A(Rev. A) SAMPLE: G C 01 A = G(MONTH 7), C(YEAR 2018), 01(INDEX 001), A(REV. A)		

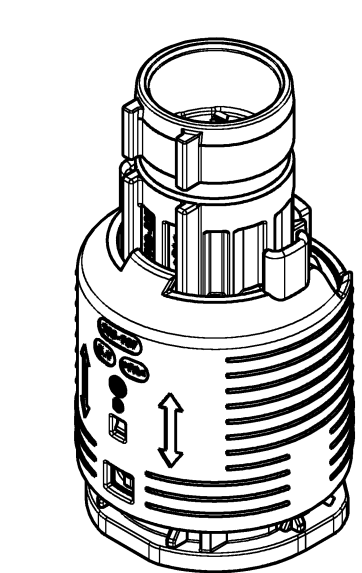
Bemerkungen/ COMMENTS:  
1. massgebend ist der deutsche Text/ GERMAN TEXT IS VALID  
2. unbemessene Radien R0.3 +/- 0.1mm/  
UNDIMENSIONED RADII R0.3 +/- 0.1mm  
3. Funktionsbestimmende Masse, die mit gekennzeichnet sind, werden im EMPB dokumentiert. Nicht gekennzeichnete Masse werden ebenfalls ausgemessen, aber nicht in EMPB dokumentiert.  
Abweichungen sind zu korrigieren.  
DIMENSIONS MARKED WITH ( ) ARE DOCUMENTED IN THE INITIAL SAMPLE INSPECTION REPORT (ISIR). UNMARKED DIMENSIONS ARE ALSO MEASURED BUT NOT DOCUMENTED IN THE ISIR. VARIATIONS MUST BE CORRECTED.  
4. Teil entspricht Alttautortlinie nach DBL 8585  
PART CORRESPONDS TO SCRAP CAR GUIDELINE DBL 8585  
5. Teilkennzeichnung angelehnt an MBN 10435/  
PART IDENTIFICATION SIMILAR MBN 10435  
6. Max. 30% Regranulat zulässig / MAX. 30% RECLAIM ACCEPTABLE

MAX. Formversatz ±0.1  
MAX. SPLIT LINE ±0.1

807-656-561	TB Kupplungsgehäuse TB LOCKING UNIT	22,9g	D		DMC	
807-656-503	TB Kupplungsgehäuse mit CPA Cover TB LOCKING UNIT WITH CPA COVER	26,3g	B			
807-656-502	TB Kupplungsgehäuse bedruckt TB LOCKING UNIT PRINTED	26,3g	A			
807-656-501	TB Kupplungsgehäuse TB LOCKING UNIT	22,9g	D			
Lft. Bestell Nr. ORDER NO.	Benennung TITLE	Gewicht WEIGHT	HA REV.	Kundenbeschriftung Seite 1 CUSTOMER MARKING SIDE 1	Kundenbeschriftung Seite 2 CUSTOMER MARKING SIDE 2	Kunde CUSTOMER



Isometrische Ansicht Index 501/561  
Maßstab: 1:1  
ISOMETRIC VIEW INDEX 501/561  
SCALE: 1:1

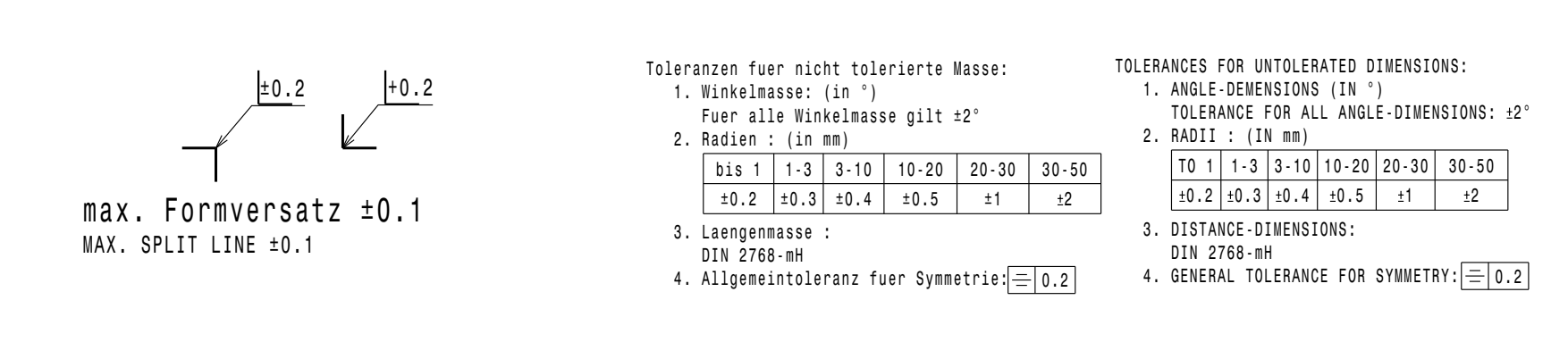


Isometrische Ansicht Index 503  
Maßstab: 1:1  
ISOMETRIC VIEW INDEX 503  
SCALE: 1:1

06	3	Index 501/561 removed	27.06.2021	VGA
06	3	Index 501/561 removed <td>27.06.2021</td> <td>VGA</td>	27.06.2021	VGA
04	01	Added index 501, logo DMC changed at index -001; weight updated; indices updated at isometric view <td>16.04.2021</td> <td>VGA</td>	16.04.2021	VGA
03	08	Added dimension and tolerance for ope positions <td>11.03.2021</td> <td>UMA</td>	11.03.2021	UMA
02	08	Added DMC area, guiding bars for CPA rotation; release for BCB added; raised REV. <td>08.10.2020</td> <td>STB</td>	08.10.2020	STB
01	01	Added product number 807-656; adjusted tolerance; <td>19.06.2020</td> <td>STB</td>	19.06.2020	STB
00	00	Erstentwurf / Initial version <td>27.08.2017</td> <td>JZZ</td>	27.08.2017	JZZ

Tabelle der Einzelteile BG TABLE OF INDIVIDUAL PARTS BG			
POS.	Benennung: DESCRIPTION:	Farbe: COLOR:	Material: MATERIAL:
1	Kontakttraeger Kod. A CONTACT HOLDER COD. A	schwarz, aehnlich RAL 9011 BLACK, SIMILAR RAL 9011	PBT
	Kontakttraeger Kod. B CONTACT HOLDER COD. B	natur/weiss, aehnlich RAL 9001 NATUR/WHITE, SIMILAR RAL 9001	
	Kontakttraeger Kod. C CONTACT HOLDER COD. C	blau, aehnlich RAL 5012 BLUE, SIMILAR RAL 5012	
	Kontakttraeger Kod. D CONTACT HOLDER COD. D	violett, aehnlich RAL 4004 PURPLE, SIMILAR RAL 4004	
	Kontakttraeger Kod. Z CONTACT HOLDER COD. Z	wasserblau, aehnlich RAL 5021 WATERBLUE, SIMILAR RAL 5021	
2	Sekundaerriegel SECONDARY LOCK	rot, aehnlich RAL 3024 RED, SIMILAR RAL 3024	PA GF35
3	Einpresspin (Interlockbruecke) PRESS-IN CONTACT (INTERLOCK BRIDGE)		CuSn6Y480 Oberflaeche/SURFACE: Ag 4-8µm ueber/OVER Ni 1-3µm

# Index 501-507

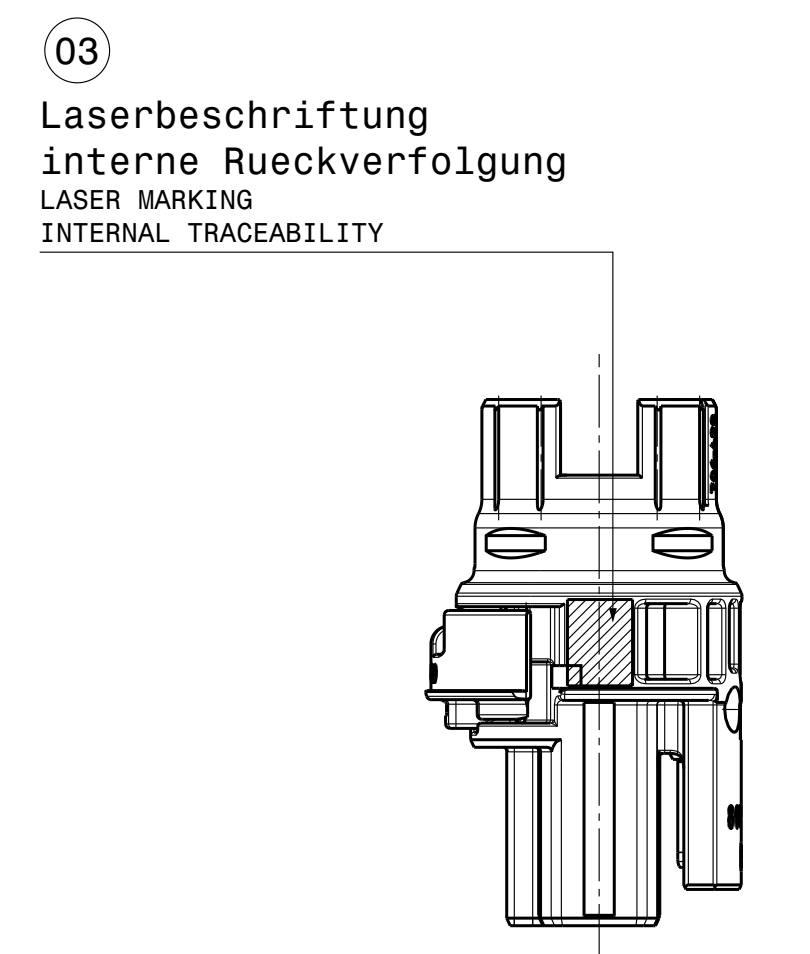
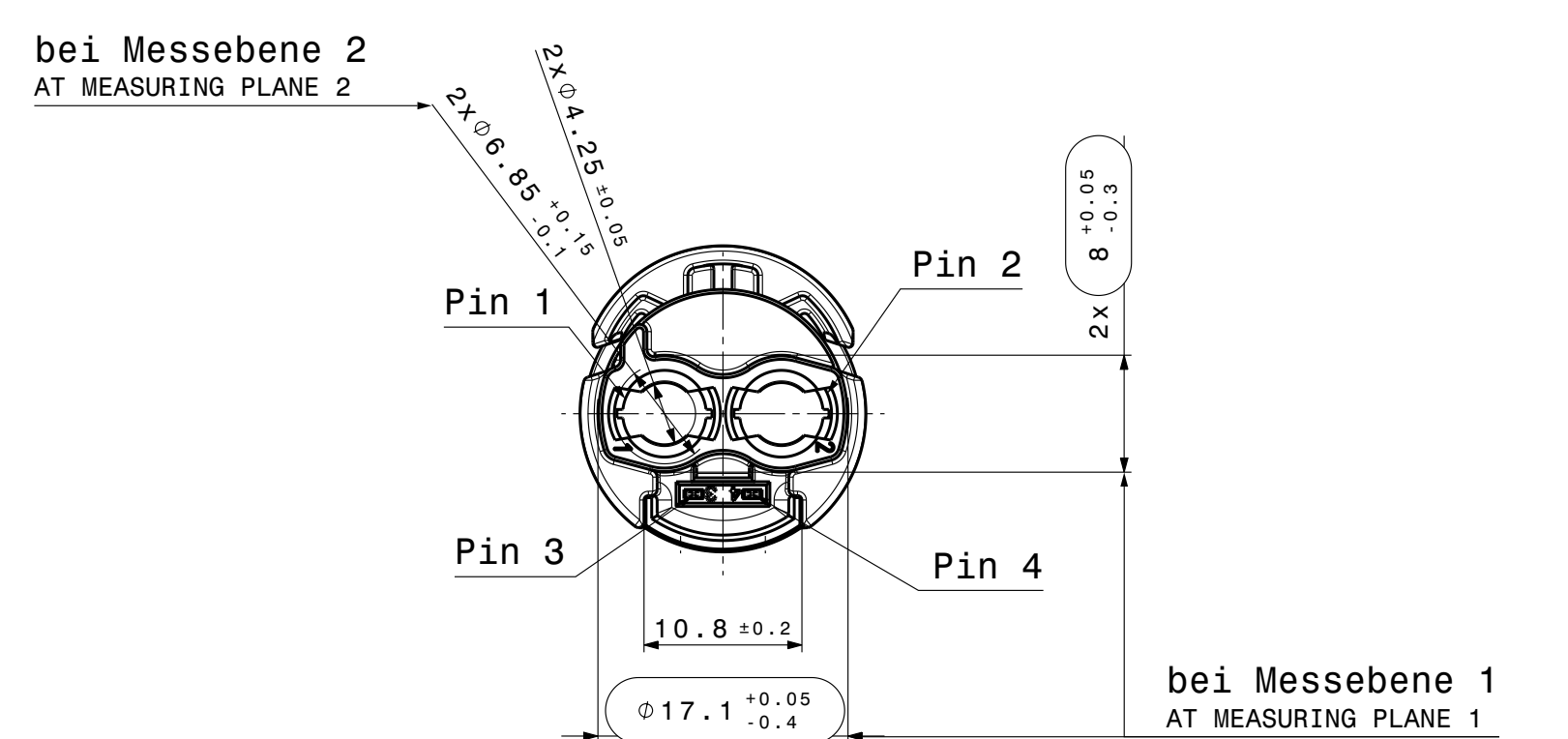
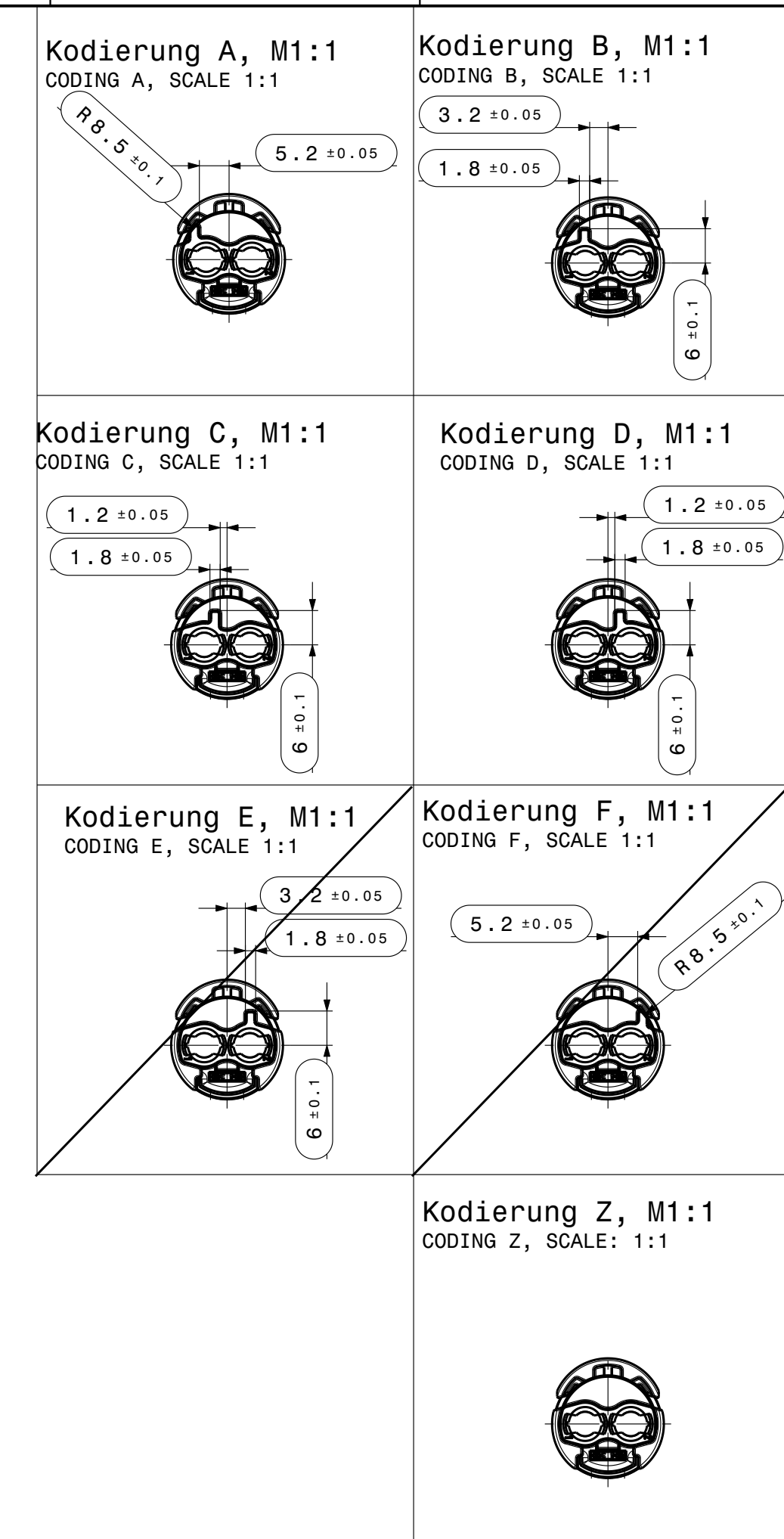


**Bemerkungen:**  
COMMENTS:

- massgebend ist der deutsche Text / GERMAN TEXT IS VALID
- Kodierung A gezeichnet / CODING A DRAWN
- unbemessete Radien R0.3 +/- 0.1mm / UNDIMENSIONED RADII R0.3 +/- 0.1mm
- Funktionsbestimmende Maße, die mit  $\square$  gekennzeichnete sind, werden im EMPB dokumentiert. Nicht gekennzeichnete Maße werden ebenfalls ausgemessen, aber nicht im EMPB dokumentiert. Abweichungen sind zu korrigieren. DIMENSIONS WITH  $\square$  ARE DOCUMENTED IN THE INITIAL SAMPLE INSPECTION PRESENT (ISIP). UNMARKED DIMENSIONS ARE ALSO MEASURED BUT NOT DOCUMENTED IN THE ISIP. VARIATIONS MUST BE CORRECTED. DIMENSIONS MARKED WITH  $\square$  ARE USED FOR MACHINE CAPABILITY EVIDENCE IN THE CONTEXT OF THE ISIP.
- Teil entspricht Altautorichtlinie nach DBL 8585  
PART CORRESPONDS TO SCRAP CAR GUIDELINE DBL 8585
- Teilkennzeichnung angelehnt an MBN 10435 / PART IDENTIFICATION SIMILAR MBN 10435

**Funktionsprüfung:**  
FUNCTIONAL TESTING:

- Haltekraft vom Einpresspin zum Kontakttraeger bei Raumtemperatur min. 50N/v=30mm/min  
SEPARATING FORCE OF PRESS-IN CONTACT OUT OF THE CONTACT HOLDER AT ROOMTEMPERATURE MIN.: 50N/v=30mm/min

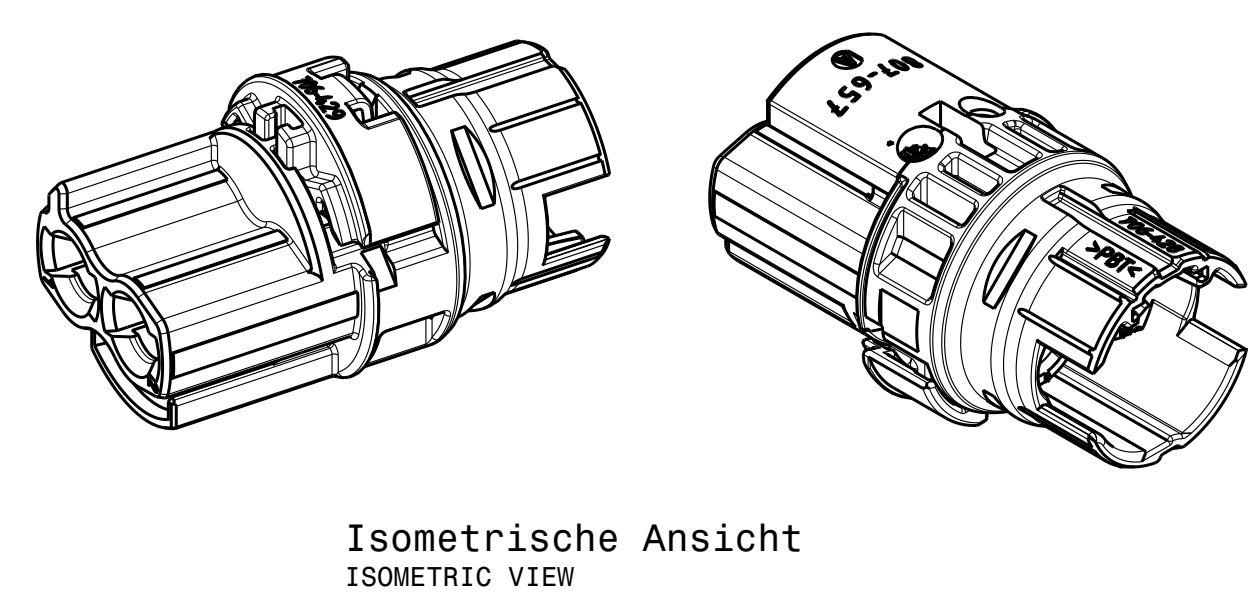
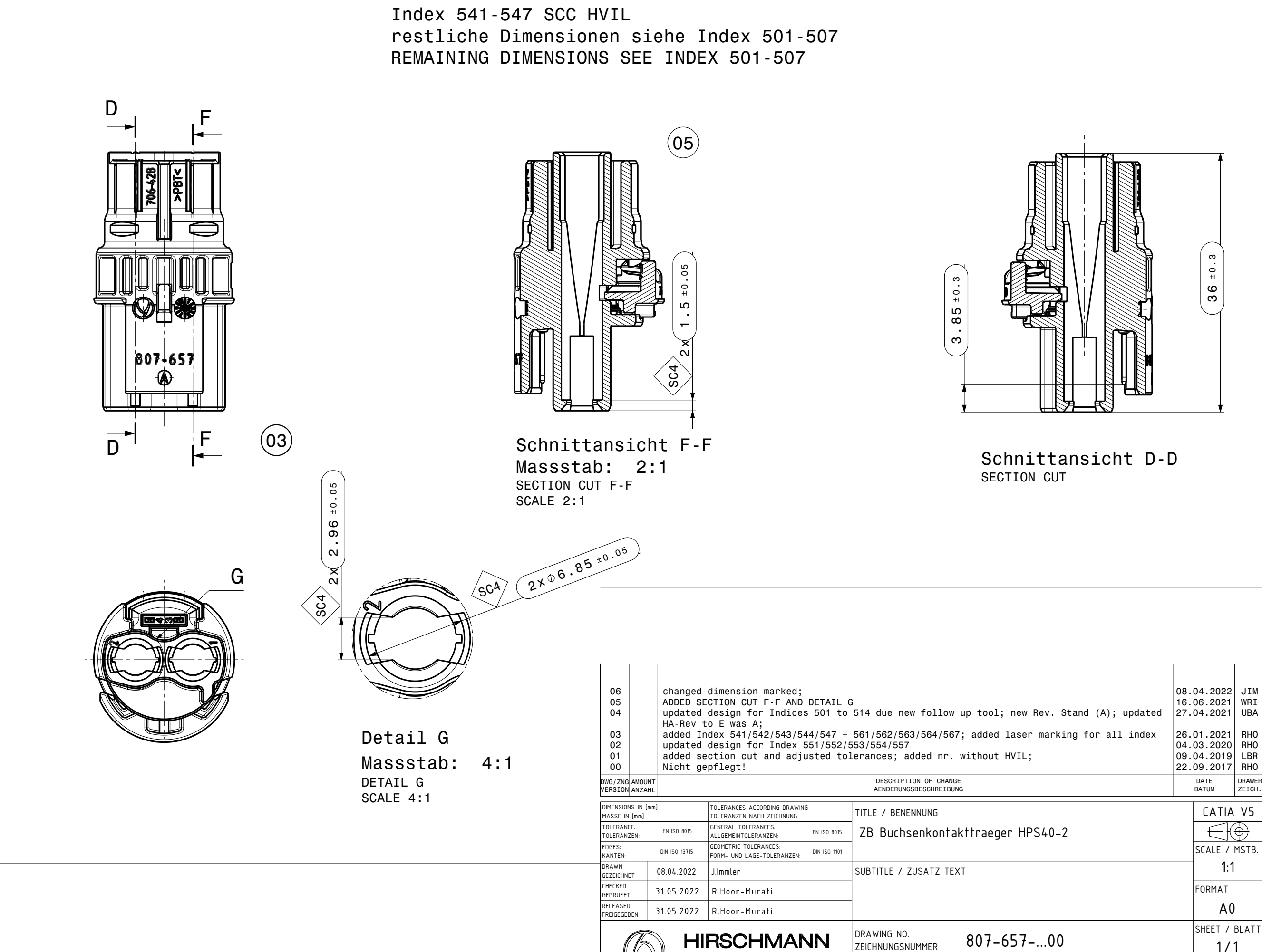
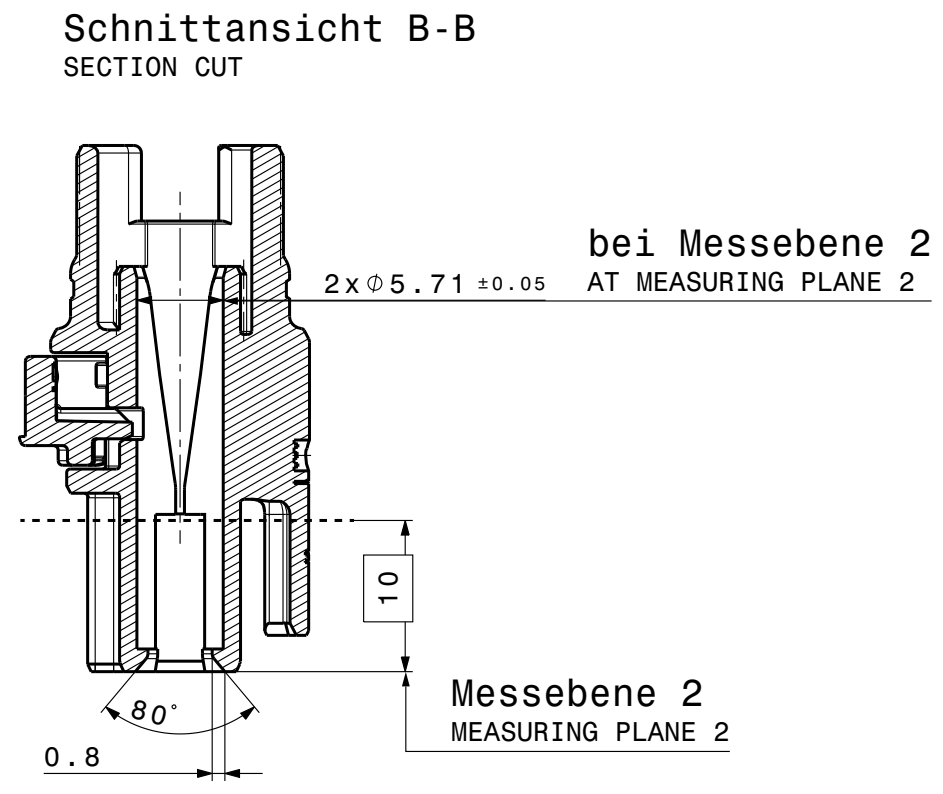
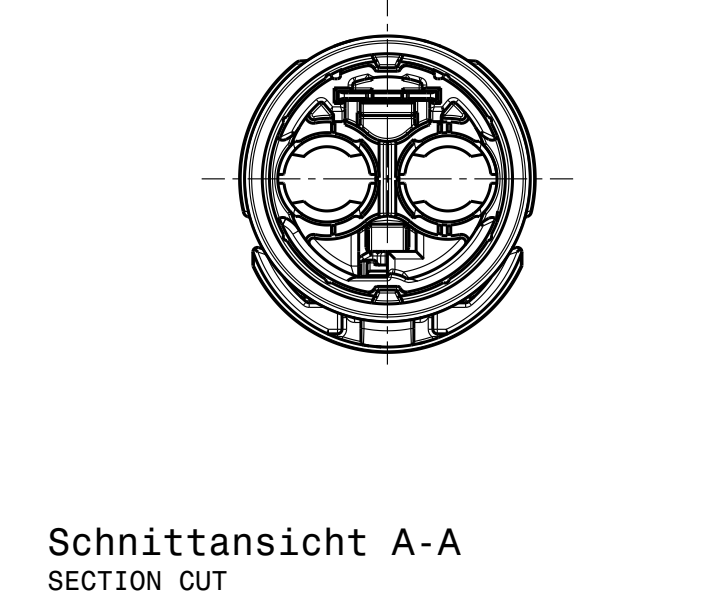
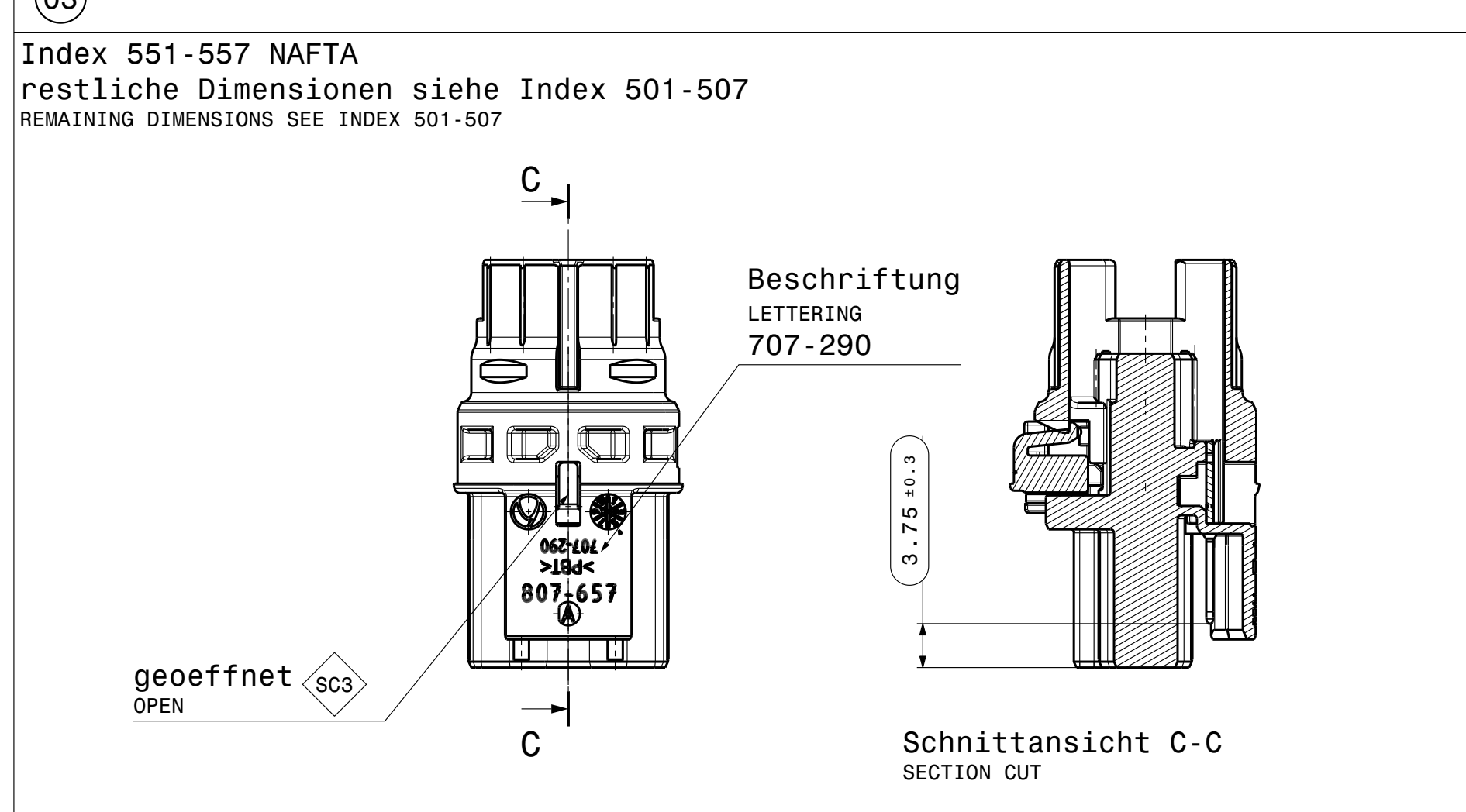
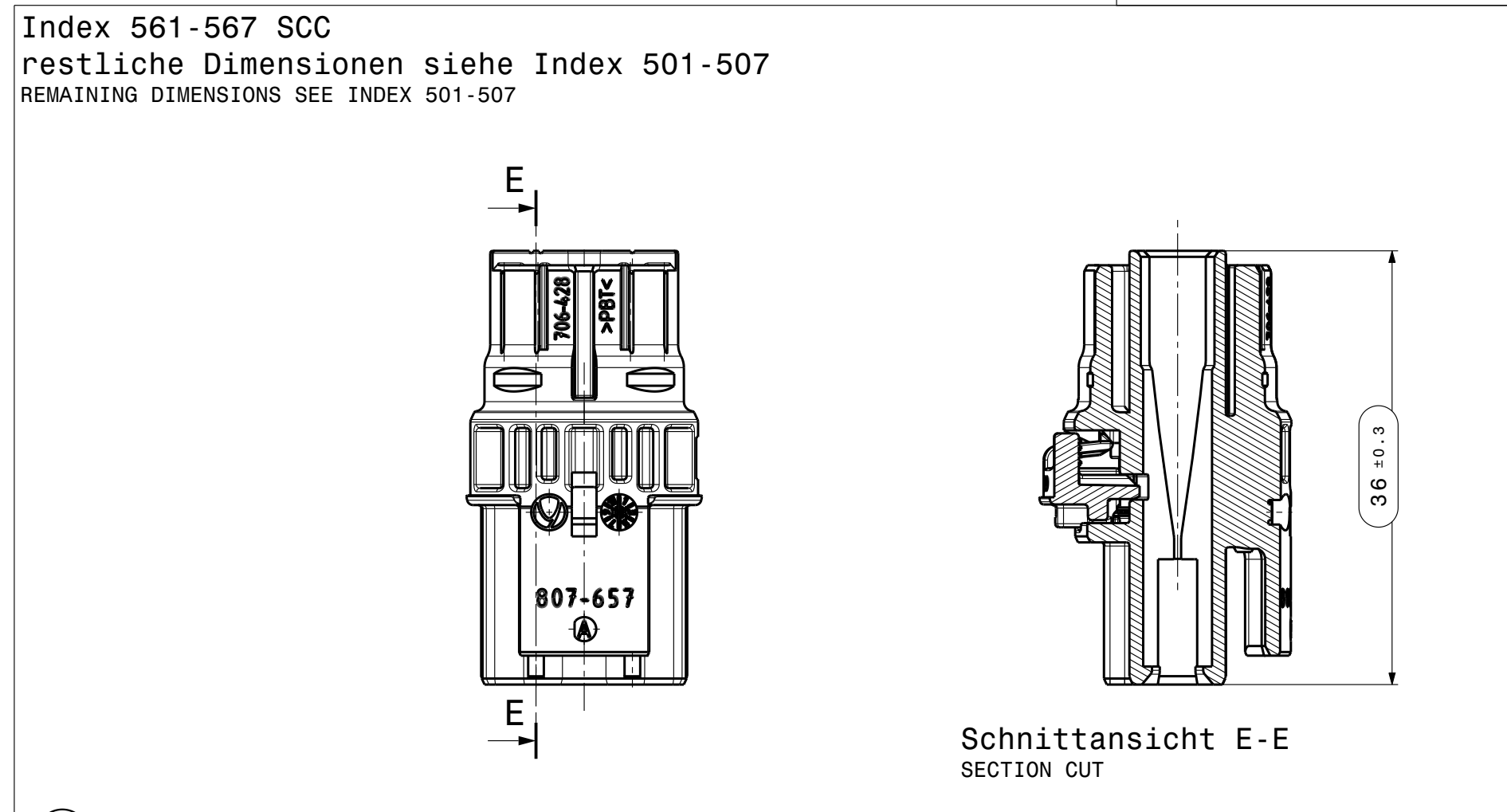


**Beschriftung der Einzelteile auf Innenseite Kontakttraeger [1] und Sekundaerriegel [2]**  
DESCRIPTION OF SINGLE PARTS INSIDE CONTACT HOLDER [1] AND SECONDARY LOCK [2]  
- Formteilnummer  
CAVITY NUMBER  
- HA Einzelteil REV. (nur [2])  
HA SINGLE PART REV. (ONLY [2])

**Beschriftung des Einzelteils (Sek. Riegel) [2]**  
DESCRIPTION OF SINGLE PART (SECONDARY LOCK) [2]  
- Hirschmann Einzelteilnummer  
vertieft  
HIRSCHMANN NUMBER OF SINGLE PART  
RECESSED  
706-429

**Beschriftung des Einzelteils (Kontakttraeger) [1]**  
DESCRIPTION OF SINGLE PART (CONTACT HOLDER) [1]  
- Hirschmann Einzelteilnummer  
vertieft  
HIRSCHMANN NUMBER SINGLE PART  
RECESSED  
- Firmenzeichen  
vertieft  
COMPANY SIGN  
RECESSED  
- Datum M3  
vertieft - erhaben  
DATE M3  
RECESSED - RAISED  
- Materialkennzeichnung  
vertieft  
MATERIAL DESCRIPTION  
RECESSED  
706-429

**Beschriftung der Baugruppe**  
DESCRIPTION OF ASSEMBLY PART  
- Hirschmann Baugruppennummer  
vertieft  
HIRSCHMANN ASSEMBLY NUMBER  
RECESSED  
- Hirschmann Baugruppen Revision  
vertieft - erhaben  
HIRSCHMANN ASSEMBLY REVISION  
RECESSED - RAISED  
807-657



Erz. Nr. Index PART NUMBER	Bezeichnung NAME	Kodierung CODING	Gewicht WEIGHT	Einpresspin HVIL	HA REV.	Laserbeschriftung LASER MARKING	Brennbarkeit FLAMMABILITY
807-657-567	ZB Buchsenkontakttraeger HPS40-2 TB FEMALE TERMINAL CARRIER HPS40-2	Z	y6,15 g	nein / NO	A	ja / YES	ja / YES
807-657-564							
807-657-563							
807-657-562							
807-657-561							
807-657-557		Z	y6,15 g	ja / YES	A	ja / YES	ja / YES
807-657-554							
807-657-553							
807-657-552							
807-657-551							
807-657-547		Z	y6,15 g	ja / YES	A	ja / YES	ja / YES
807-657-544							
807-657-543							
807-657-542							
807-657-541							
807-657-514		Z	y6,05 g	nein / NO	A	ja / YES	ja / YES
807-657-511							
807-657-510							
807-657-509							
807-657-508							
807-657-507	Z	6,25 g	ja / YES	A	ja / YES	ja / YES	
807-657-504							
807-657-503							
807-657-502							
807-657-501							